

Στατιστικά τμήματος

162 - ΤΜΗΜΑ ΕΙΚΑΣΤΙΚΩΝ ΤΕΧΝΩΝ ΚΑΙ ΕΠΙΣΤΗΜΩΝ ΤΗΣ ΤΕΧΝΗΣ

2021 - 2022

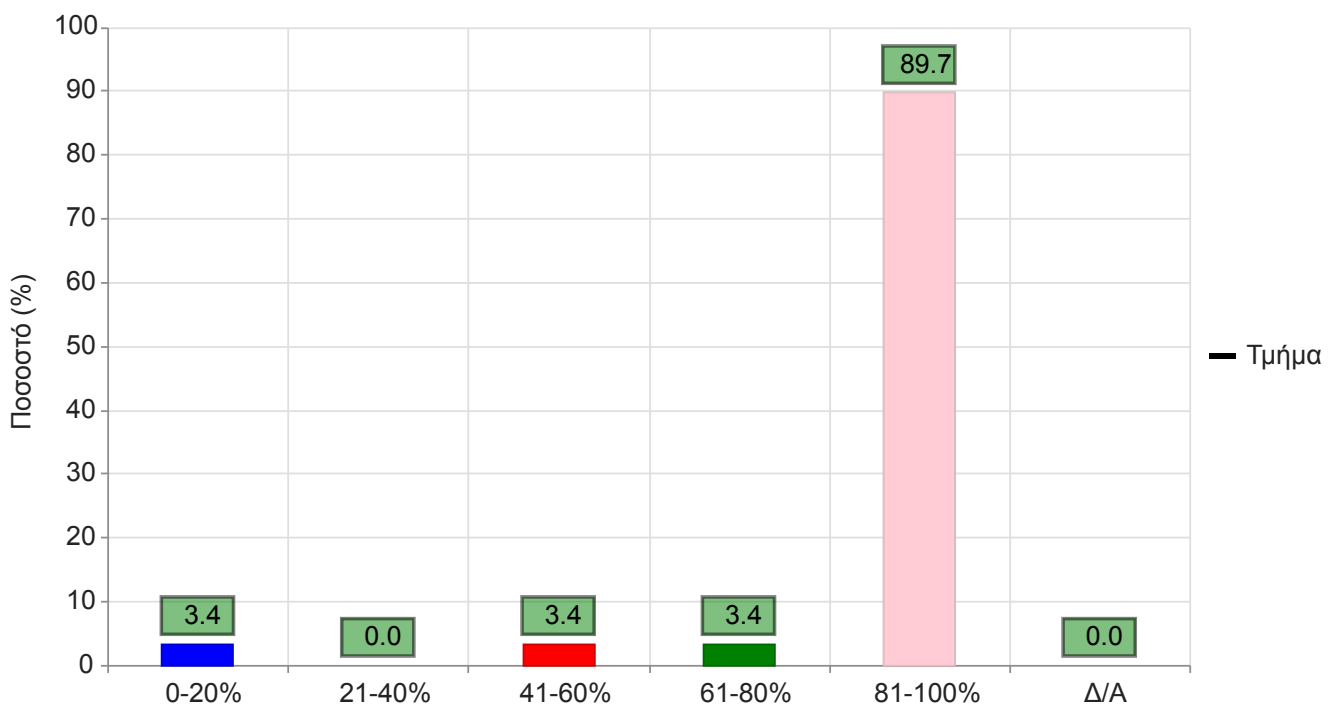
Ερωτηματολόγιο ΠΠΣ

Χειμερινό

Ερωτήσεις για τον/τη φοιτητή/φοιτήτρια:

1. Ποιο είναι το ποσοστό των διαλέξεων που έχετε παρακολουθήσει μέχρι σήμερα;

| | Απαντήσεις | Ποσοστό τμήματος(%) |
|--------------------------|------------|---------------------|
| 0-20% | 1 | 3.4 |
| 21-40% | 0 | 0.0 |
| 41-60% | 1 | 3.4 |
| 61-80% | 1 | 3.4 |
| 81-100% | 26 | 89.7 |
| Δ/Α | 0 | 0.0 |
| Σύνολο Απαντήσεων | 29 | 100.0 |
| Ολικό Σύνολο | 29 | 100 |



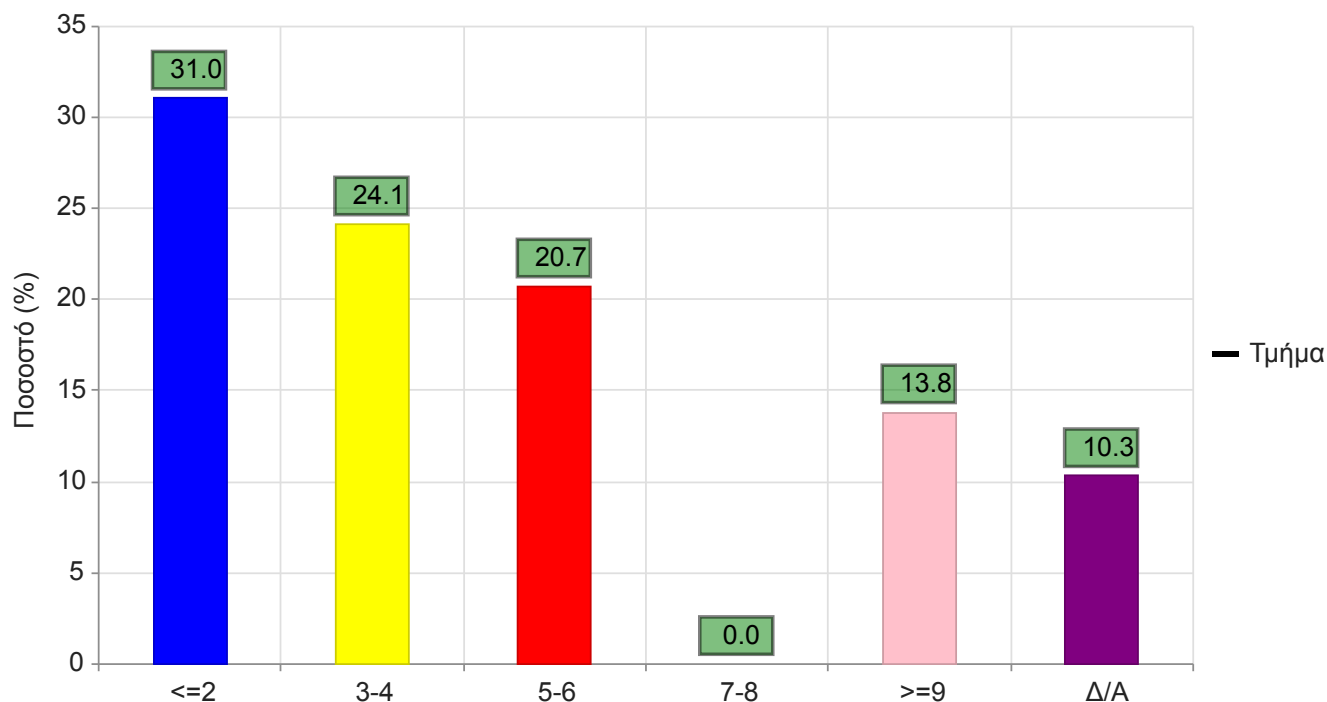
Μέσος όρος τμήματος : 4.8 (81-100%)

2. Πόσες (κατά προσέγγιση) είναι οι ώρες που διαθέτετε κάθε εβδομάδα για τη μελέτη του συγκεκριμένου μαθήματος;

| | Απαντήσεις | Ποσοστό τμήματος(%) |
|-----|------------|---------------------|
| <=2 | 9 | 31.0 |
| 3-4 | 7 | 24.1 |
| 5-6 | 6 | 20.7 |
| 7-8 | 0 | 0.0 |

Απαντήσεις Ποσοστό τμήματος(%)

| | | |
|--------------------------|----|------|
| >=9 | 4 | 13.8 |
| Δ/Α | 3 | 10.3 |
| Σύνολο Απαντήσεων | 26 | 89.7 |
| Ολικό Σύνολο | 29 | 100 |

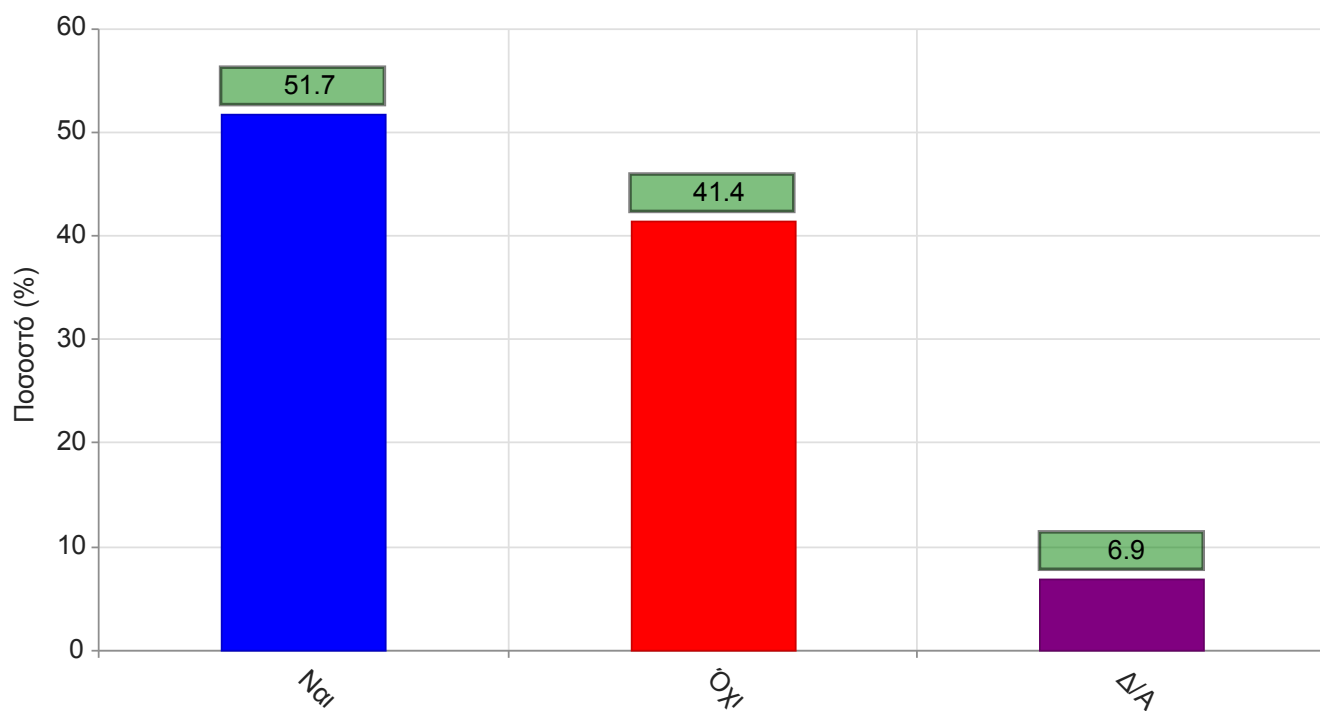


Μέσος όρος τμήματος : 2.3 (3-4)

3. Έχετε εκπονήσει κάποια γραπτή εργασία ή άσκηση στο πλαίσιο του μαθήματος;

Απαντήσεις Ποσοστό (%)

| | | |
|---------------|----|------|
| ΝΑΙ | 15 | 51.7 |
| ΟΧΙ | 12 | 41.4 |
| Δ/Α | 2 | 6.9 |
| Σύνολο | 29 | 100 |

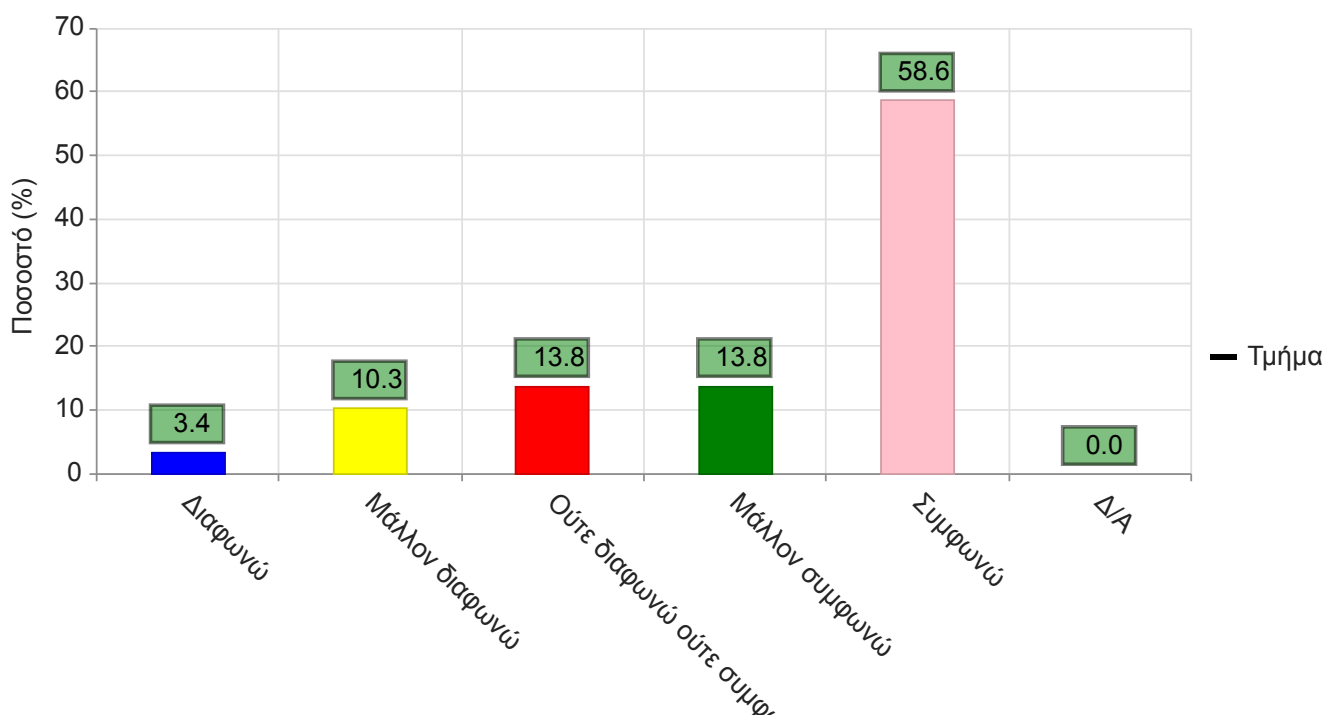


Μέσος όρος τμήματος : ()

A. Συζητώντας για τη διδασκαλία ...

4. Το εκπαιδευτικό υλικό (βιβλίο/α, διαφάνειες, σημειώσεις, ασκήσεις) που προτάθηκε, με βοήθησε να κατανοήσω το περιεχόμενο του μαθήματος.

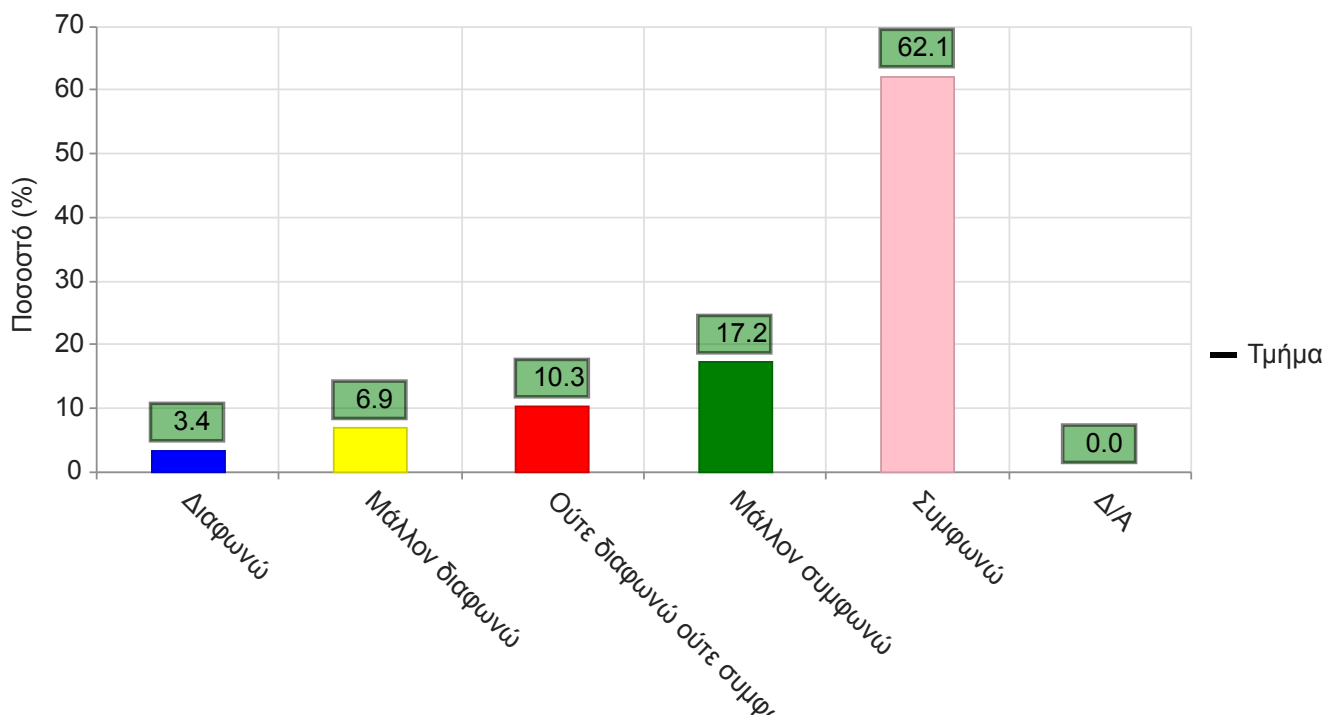
| | Απαντήσεις | Ποσοστό τμήματος(%) |
|---------------------------|------------|---------------------|
| Διαφωνώ | 1 | 3.4 |
| Μάλλον διαφωνώ | 3 | 10.3 |
| Ούτε διαφωνώ ούτε συμφωνώ | 4 | 13.8 |
| Μάλλον συμφωνώ | 4 | 13.8 |
| Συμφωνώ | 17 | 58.6 |
| Δ/Α | 0 | 0.0 |
| Σύνολο Απαντήσεων | 29 | 100.0 |
| Ολικό Σύνολο | 29 | 100 |



Μέσος όρος τμήματος : 4.1 (Μάλλον συμφωνώ)

5. Δόθηκε επαρκής αριθμός παραδειγμάτων και επεξηγήσεων για την καλύτερη κατανόηση της ύλης.

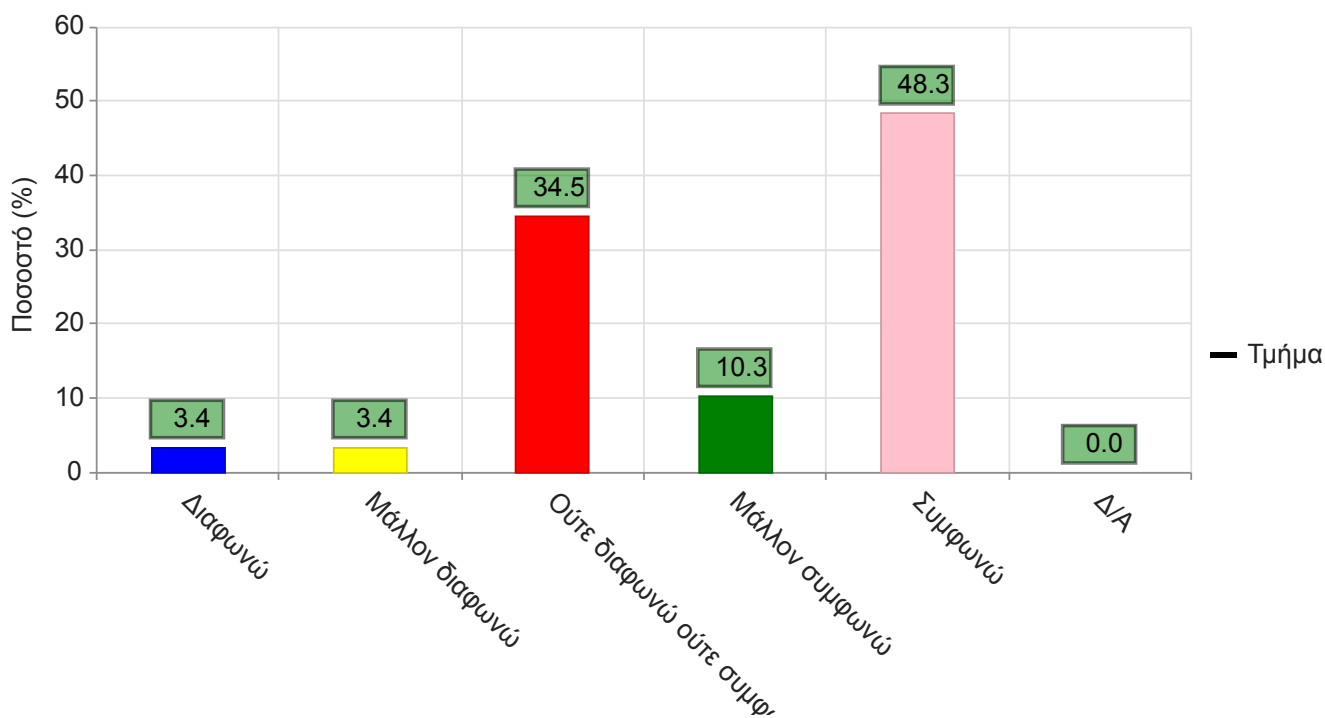
| | Απαντήσεις | Ποσοστό τμήματος(%) |
|---------------------------|------------|---------------------|
| Διαφωνώ | 1 | 3.4 |
| Μάλλον διαφωνώ | 2 | 6.9 |
| Ούτε διαφωνώ ούτε συμφωνώ | 3 | 10.3 |
| Μάλλον συμφωνώ | 5 | 17.2 |
| Συμφωνώ | 18 | 62.1 |
| Δ/Α | 0 | 0.0 |
| Σύνολο Απαντήσεων | 29 | 100.0 |
| Ολικό Σύνολο | 29 | 100 |



Μέσος όρος τμήματος : 4.3 (Μάλλον συμφωνώ)

6. Το μάθημα είχε εξελικτική πορεία και δεν αποτελούνταν από αποσπασματικές ενότητες.

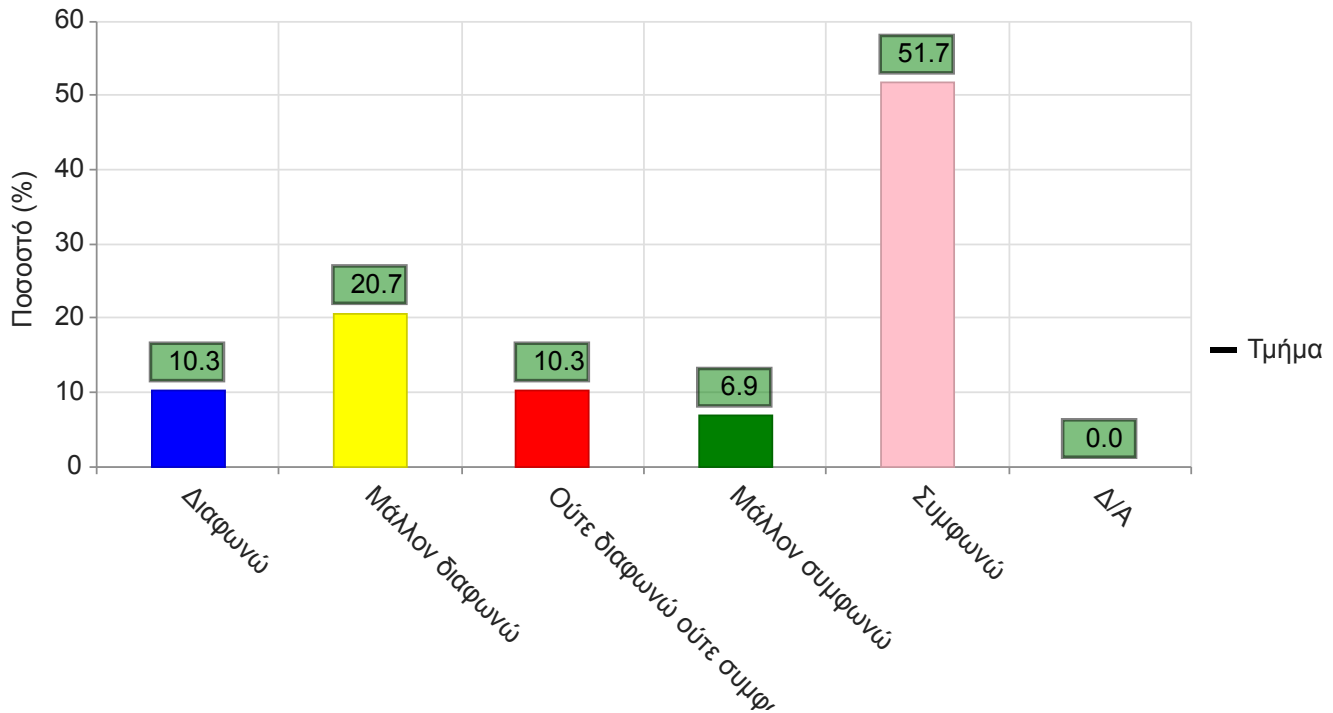
| Απάντηση | Ποσοστό τμήματος(%) |
|---------------------------|---------------------|
| Διαφωνώ | 3.4 |
| Μάλλον διαφωνώ | 3.4 |
| Ούτε διαφωνώ ούτε συμφωνώ | 34.5 |
| Μάλλον συμφωνώ | 10.3 |
| Συμφωνώ | 48.3 |
| Δ/Α | 0.0 |
| Σύνολο Απαντήσεων | 29 |
| Ολικό Σύνολο | 100 |



Μέσος όρος τμήματος : 4.0 (Μάλλον συμφωνώ)

7. Χρησιμοποιήθηκαν, κατά τη διάρκεια του μαθήματος, διαφορετικές μορφές διδασκαλίας (π.χ. διαλέξεις, φροντιστηριακά μαθήματα, εργαστήρια κ.λπ.), οι οποίες αλληλοσυμπληρώνονταν.

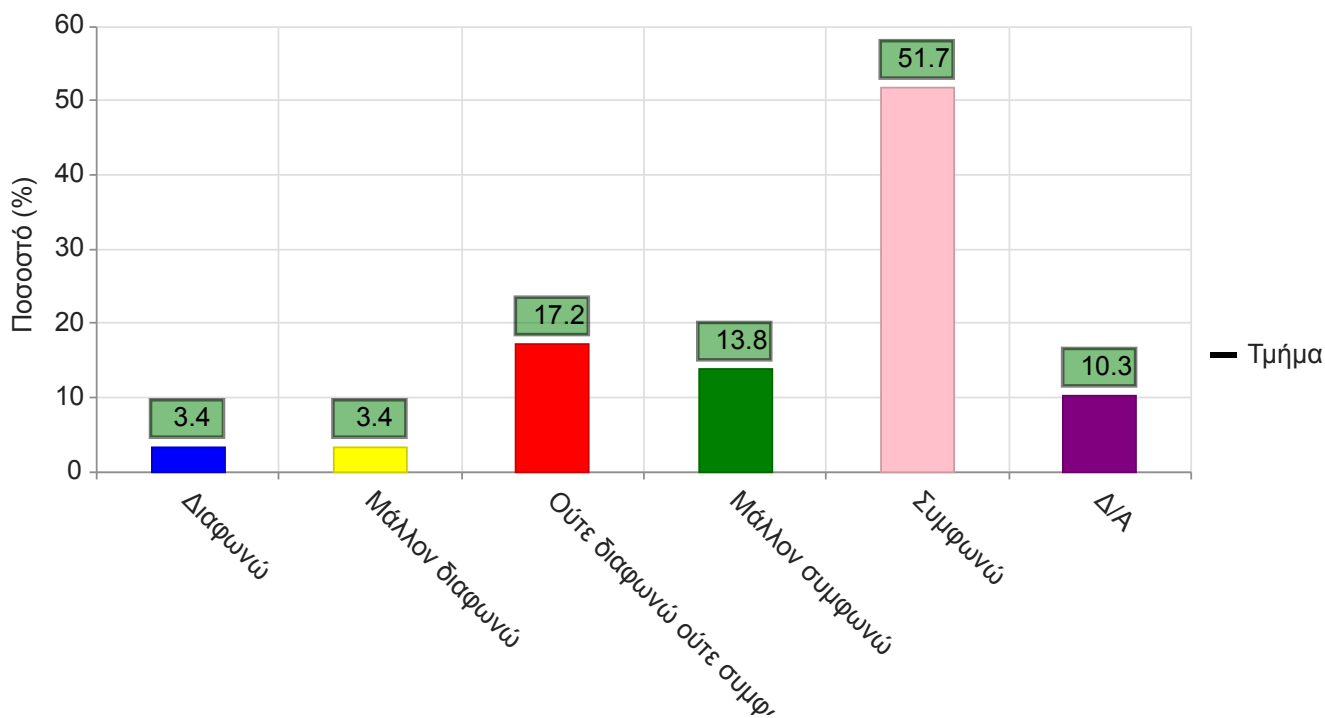
| | Απαντήσεις | Ποσοστό τμήματος(%) |
|---------------------------|------------|---------------------|
| Διαφωνώ | 3 | 10.3 |
| Μάλλον διαφωνώ | 6 | 20.7 |
| Ούτε διαφωνώ ούτε συμφωνώ | 3 | 10.3 |
| Μάλλον συμφωνώ | 2 | 6.9 |
| Συμφωνώ | 15 | 51.7 |
| Δ/Α | 0 | 0.0 |
| Σύνολο Απαντήσεων | 29 | 100.0 |
| Ολικό Σύνολο | 29 | 100 |



Μέσος όρος τμήματος : 3.7 (Μάλλον συμφωνώ)

8. Αξιοποιήθηκαν Τεχνολογίες Πληροφορίας & Επικοινωνιών (Τ.Π.Ε.) για τη διδασκαλία της ύλης και την πρακτική της εφαρμογή.

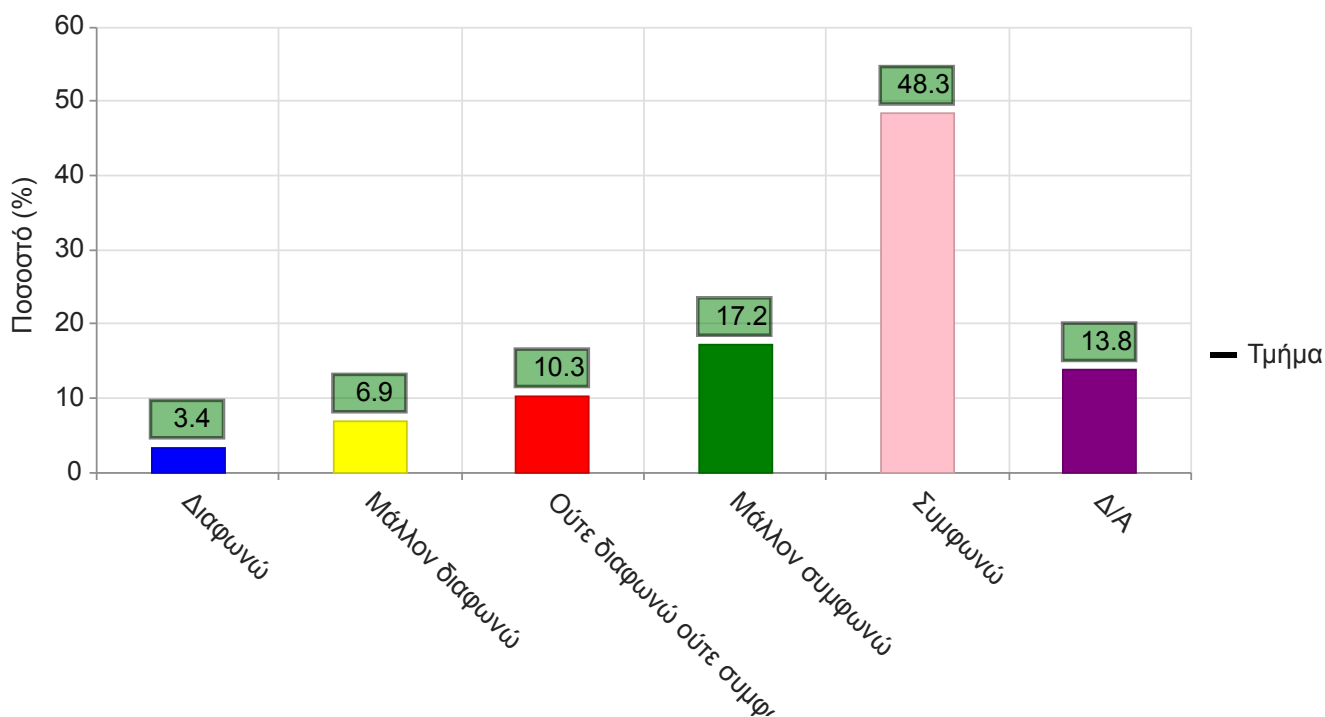
| | Απαντήσεις | Ποσοστό τμήματος(%) |
|---------------------------|------------|---------------------|
| Διαφωνώ | 1 | 3.4 |
| Μάλλον διαφωνώ | 1 | 3.4 |
| Ούτε διαφωνώ ούτε συμφωνώ | 5 | 17.2 |
| Μάλλον συμφωνώ | 4 | 13.8 |
| Συμφωνώ | 15 | 51.7 |
| Δ/Α | 3 | 10.3 |
| Σύνολο Απαντήσεων | 26 | 89.7 |
| Ολικό Σύνολο | 29 | 100 |



Μέσος όρος τμήματος : 4.2 (Μάλλον συμφωνώ)

9. Το συμπληρωματικό υλικό (σύμφωνα με το περίγραμμα του μαθήματος) που δόθηκε από το διδάσκοντα, με βοήθησε στην καλύτερη κατανόηση του μαθήματος.

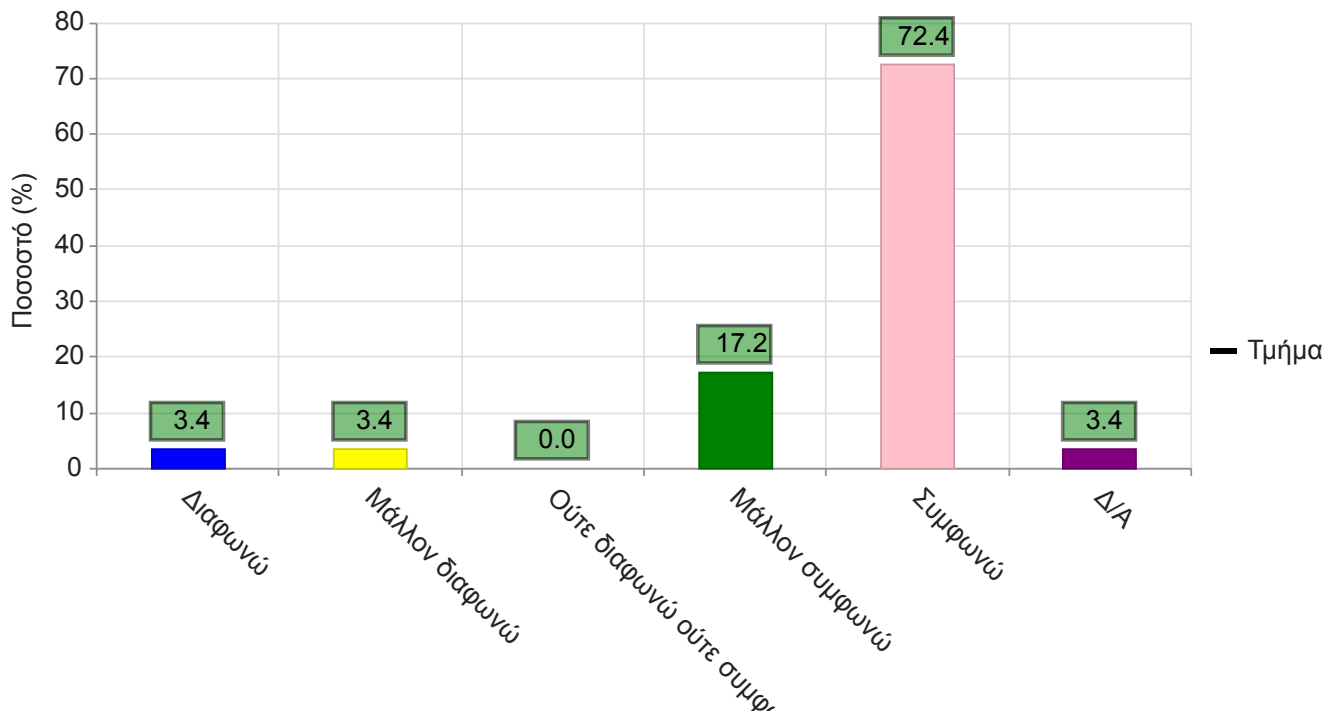
| Απάντησεις | Ποσοστό τμήματος(%) |
|---------------------------|---------------------|
| Διαφωνώ | 1 3.4 |
| Μάλλον διαφωνώ | 2 6.9 |
| Ούτε διαφωνώ ούτε συμφωνώ | 3 10.3 |
| Μάλλον συμφωνώ | 5 17.2 |
| Συμφωνώ | 14 48.3 |
| Δ/Α | 4 13.8 |
| Σύνολο Απαντήσεων | 25 86.2 |
| Ολικό Σύνολο | 29 100 |



Μέσος όρος τμήματος : 4.2 (Μάλλον συμφωνώ)

10. Στο συγκεκριμένο μάθημα κατέκτησα νέες γνώσεις και εμπλούτισα τις διαθέσιμες γνώσεις μου.

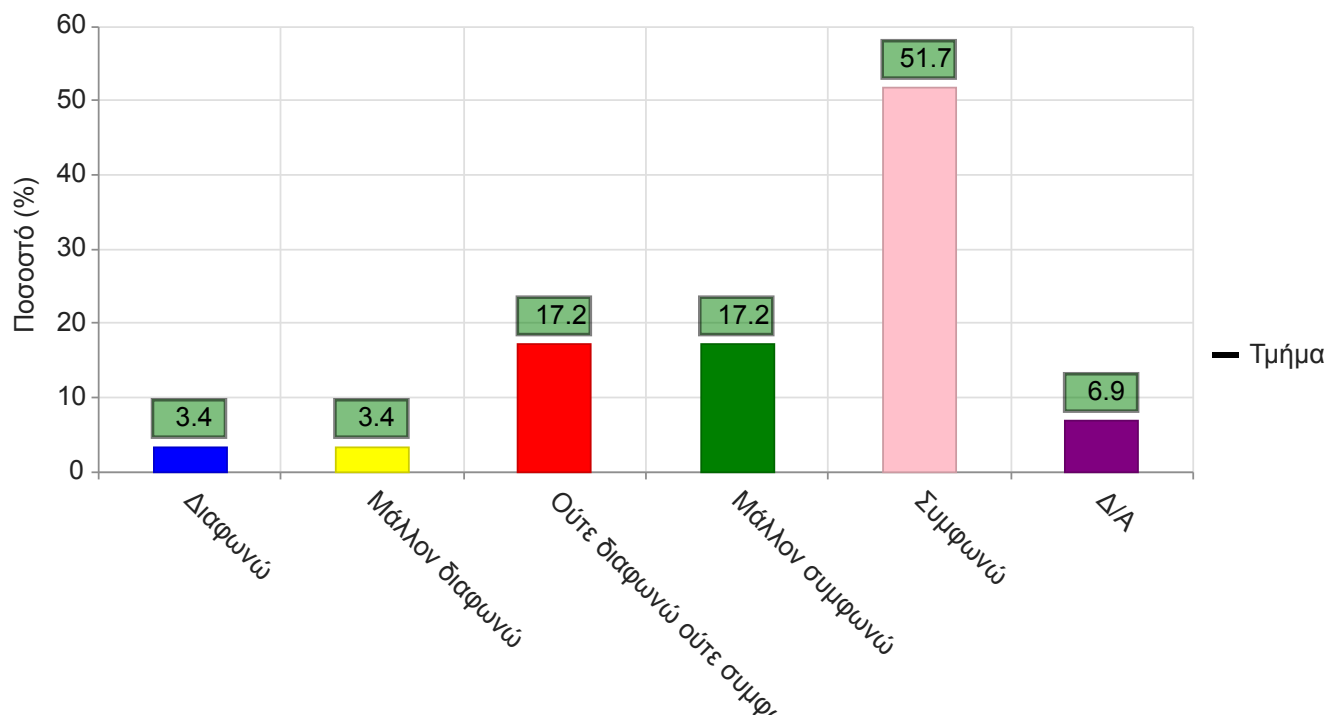
| | Απαντήσεις | Ποσοστό τμήματος(%) |
|---------------------------|------------|---------------------|
| Διαφωνώ | 1 | 3.4 |
| Μάλλον διαφωνώ | 1 | 3.4 |
| Ούτε διαφωνώ ούτε συμφωνώ | 0 | 0.0 |
| Μάλλον συμφωνώ | 5 | 17.2 |
| Συμφωνώ | 21 | 72.4 |
| Δ/Α | 1 | 3.4 |
| Σύνολο Απαντήσεων | 28 | 96.6 |
| Ολικό Σύνολο | 29 | 100 |



Μέσος όρος τμήματος : 4.6 (Συμφωνώ)

11. Στο συγκεκριμένο μάθημα έμαθα να τεκμηριώνω με διαφορετικό τρόπο τις απόψεις μου για ένα ζήτημα.

| | Απαντήσεις | Ποσοστό τμήματος(%) |
|---------------------------|------------|---------------------|
| Διαφωνώ | 1 | 3.4 |
| Μάλλον διαφωνώ | 1 | 3.4 |
| Ούτε διαφωνώ ούτε συμφωνώ | 5 | 17.2 |
| Μάλλον συμφωνώ | 5 | 17.2 |
| Συμφωνώ | 15 | 51.7 |
| Δ/Α | 2 | 6.9 |
| Σύνολο Απαντήσεων | 27 | 93.1 |
| Ολικό Σύνολο | 29 | 100 |

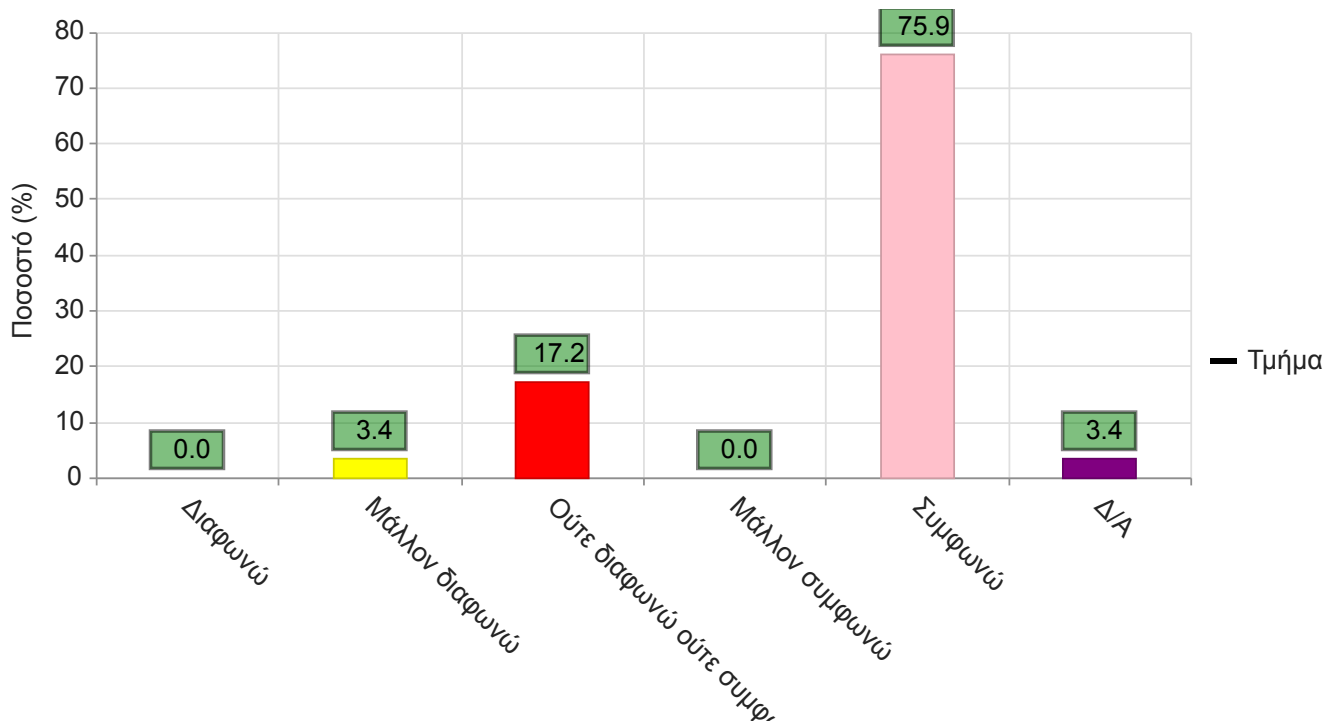


Μέσος όρος τμήματος : 4.2 (Μάλλον συμφωνώ)

B. Φοιτητές και διδάσκοντες ...

12. Το μάθημα είχε πράγματι ενδιαφέρον.

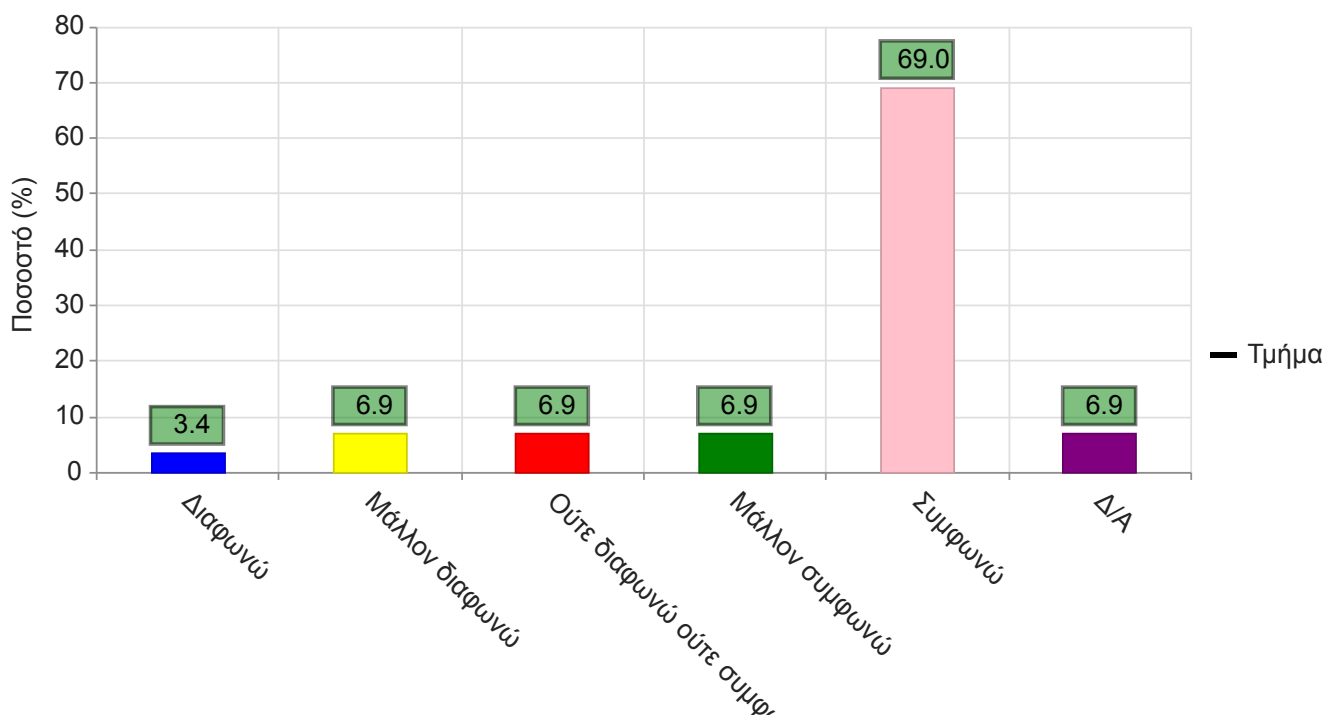
| | Απαντήσεις | Ποσοστό τμήματος(%) |
|---------------------------|------------|---------------------|
| Διαφωνώ | 0 | 0.0 |
| Μάλλον διαφωνώ | 1 | 3.4 |
| Ούτε διαφωνώ ούτε συμφωνώ | 5 | 17.2 |
| Μάλλον συμφωνώ | 0 | 0.0 |
| Συμφωνώ | 22 | 75.9 |
| Δ/Α | 1 | 3.4 |
| Σύνολο Απαντήσεων | 28 | 96.6 |
| Ολικό Σύνολο | 29 | 100 |



Μέσος όρος τμήματος : 4.5 (Συμφωνώ)

13. Ο διδάσκων προσπάθησε να μου μεταδώσει τον ενθουσιασμό και το ενδιαφέρον του για το αντικείμενο.

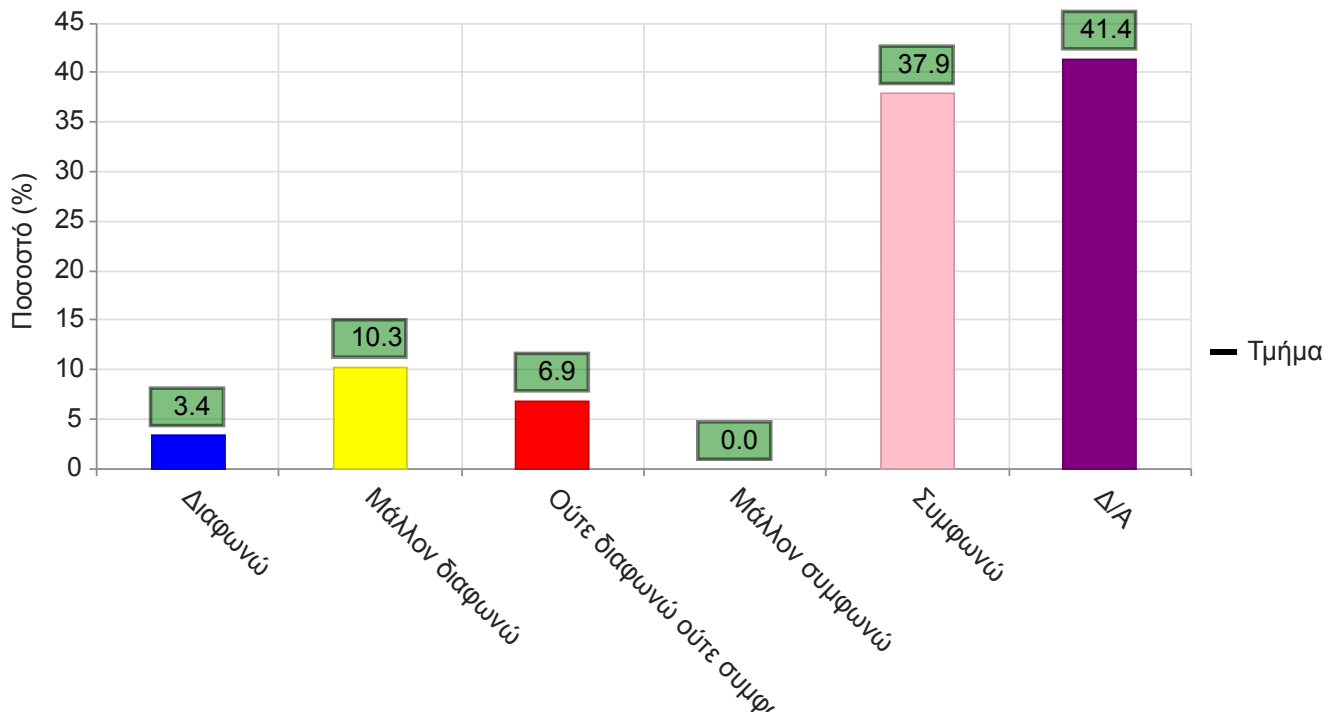
| Απάντηση | Ποσοστό τμήματος (%) |
|---------------------------|----------------------|
| Διαφωνώ | 1 3.4 |
| Μάλλον διαφωνώ | 2 6.9 |
| Ούτε διαφωνώ ούτε συμφωνώ | 2 6.9 |
| Μάλλον συμφωνώ | 2 6.9 |
| Συμφωνώ | 20 69.0 |
| Δ/Α | 2 6.9 |
| Σύνολο Απαντήσεων | 27 93.1 |
| Ολικό Σύνολο | 29 100 |



Μέσος όρος τμήματος : 4.4 (Μάλλον συμφωνώ)

14. Η συμμετοχή μου σε ομάδες με βοήθησε στην κατανόηση του μαθήματος (συμπληρώνεται εφόσον λειτούργησαν ομάδες).

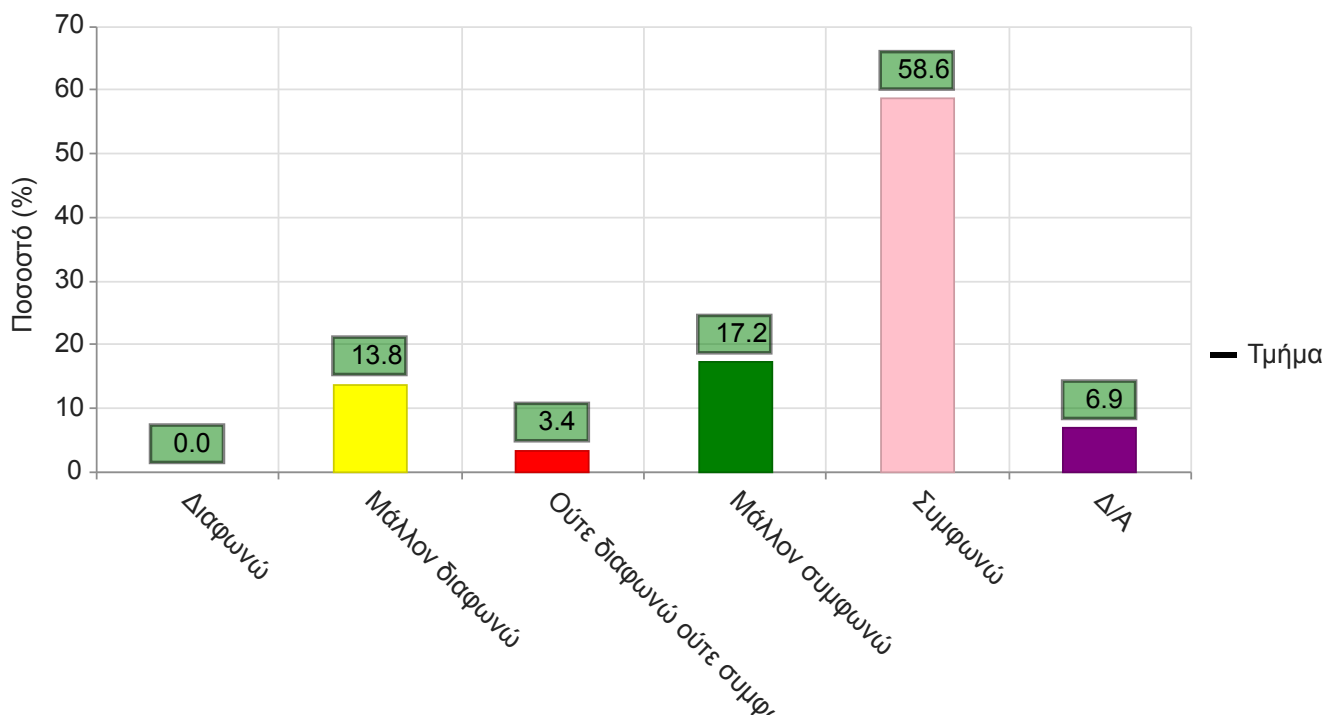
| | Απαντήσεις | Ποσοστό τμήματος(%) |
|---------------------------|------------|---------------------|
| Διαφωνώ | 1 | 3.4 |
| Μάλλον διαφωνώ | 3 | 10.3 |
| Ούτε διαφωνώ ούτε συμφωνώ | 2 | 6.9 |
| Μάλλον συμφωνώ | 0 | 0.0 |
| Συμφωνώ | 11 | 37.9 |
| Δ/Α | 12 | 41.4 |
| Σύνολο Απαντήσεων | 17 | 58.6 |
| Ολικό Σύνολο | 29 | 100 |



Μέσος όρος τμήματος : 4.0 (Μάλλον συμφωνώ)

15. Ο διδάσκων εξηγούσε με υπομονή τα δυσνόητα σημεία, μέχρι να τα κατανοήσω.

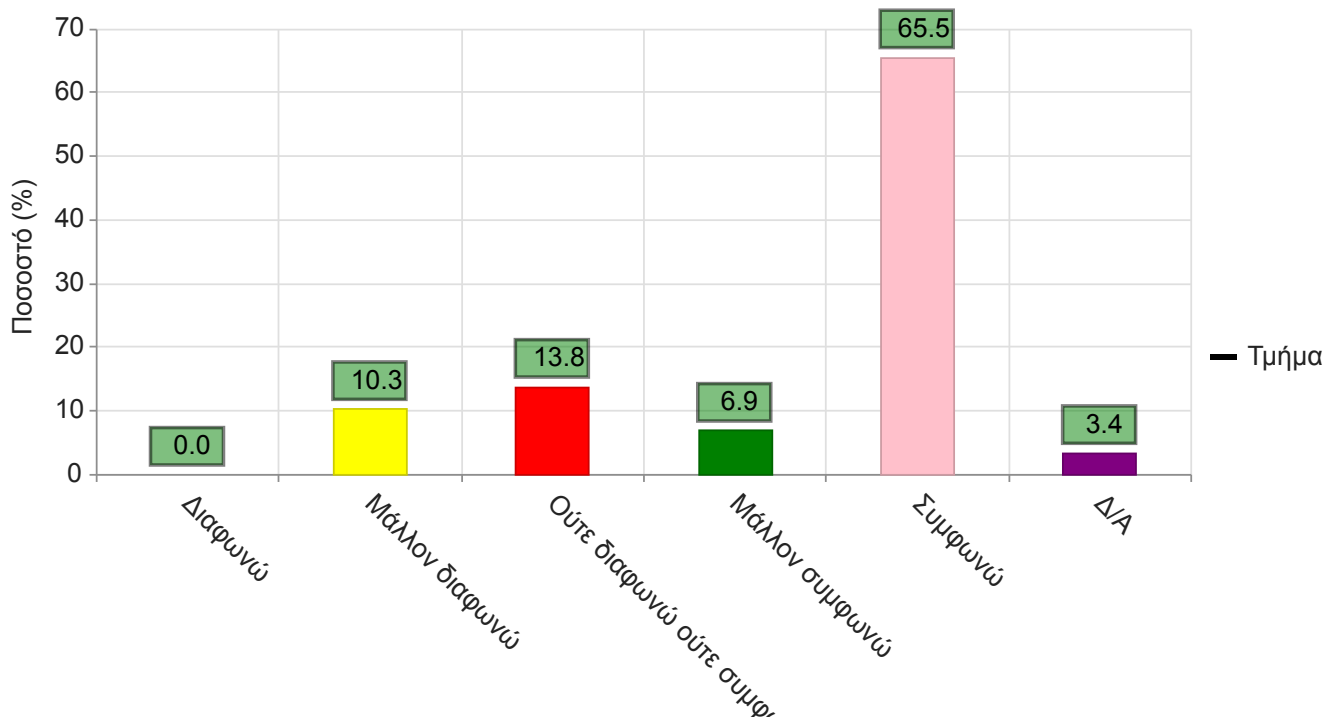
| | Απαντήσεις | Ποσοστό τμήματος(%) |
|---------------------------|------------|---------------------|
| Διαφωνώ | 0 | 0.0 |
| Μάλλον διαφωνώ | 4 | 13.8 |
| Ούτε διαφωνώ ούτε συμφωνώ | 1 | 3.4 |
| Μάλλον συμφωνώ | 5 | 17.2 |
| Συμφωνώ | 17 | 58.6 |
| Δ/Α | 2 | 6.9 |
| Σύνολο Απαντήσεων | 27 | 93.1 |
| Ολικό Σύνολο | 29 | 100 |



Μέσος όρος τμήματος : 4.3 (Μάλλον συμφωνώ)

16. Η συμμετοχή μου σε αυτό το μάθημα ήταν μια ευχάριστη εμπειρία.

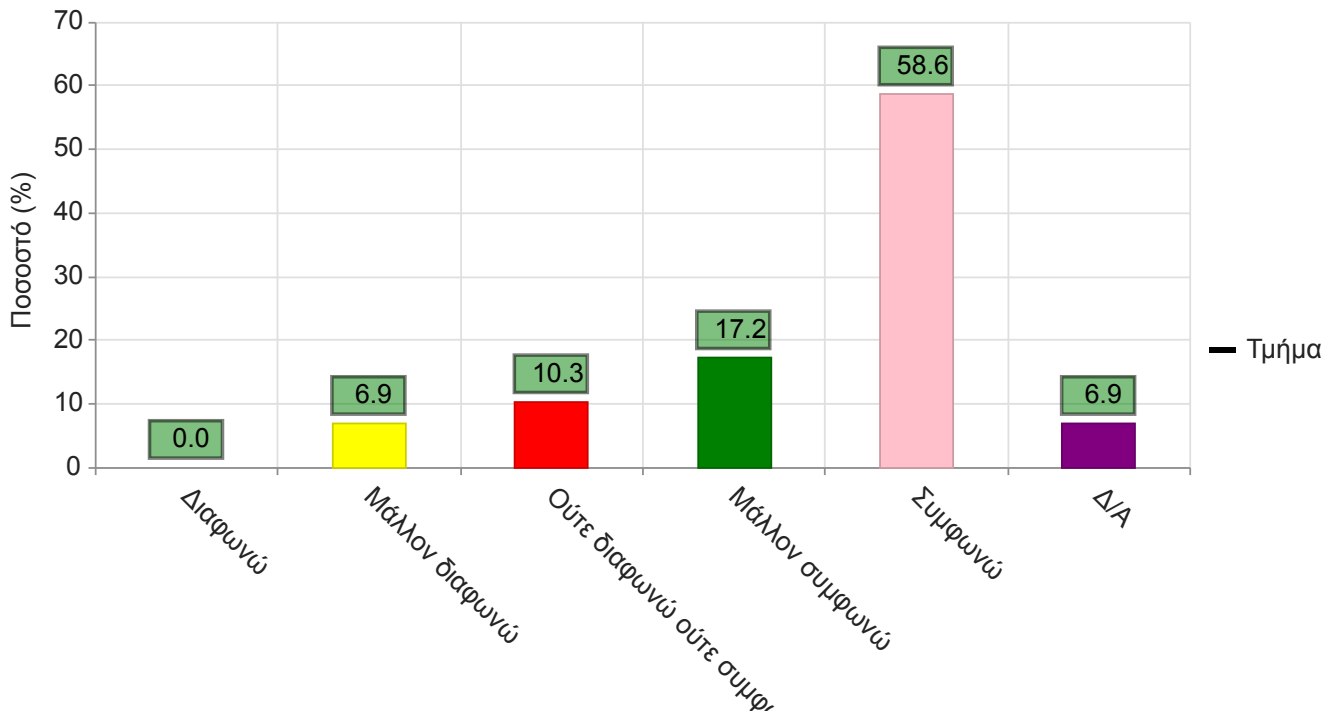
| Απάντηση | Ποσοστό τμήματος (%) |
|---------------------------|----------------------|
| Διαφωνώ | 0 |
| Μάλλον διαφωνώ | 3 |
| Ούτε διαφωνώ ούτε συμφωνώ | 4 |
| Μάλλον συμφωνώ | 2 |
| Συμφωνώ | 19 |
| Δ/Α | 1 |
| Σύνολο Απαντήσεων | 28 |
| Ολικό Σύνολο | 29 |



Μέσος όρος τμήματος : 4.3 (Μάλλον συμφωνώ)

17. Ο διδάσκων ανταποκρίθηκε στην επίλυση των αποριών μου και των προβληματισμών μου.

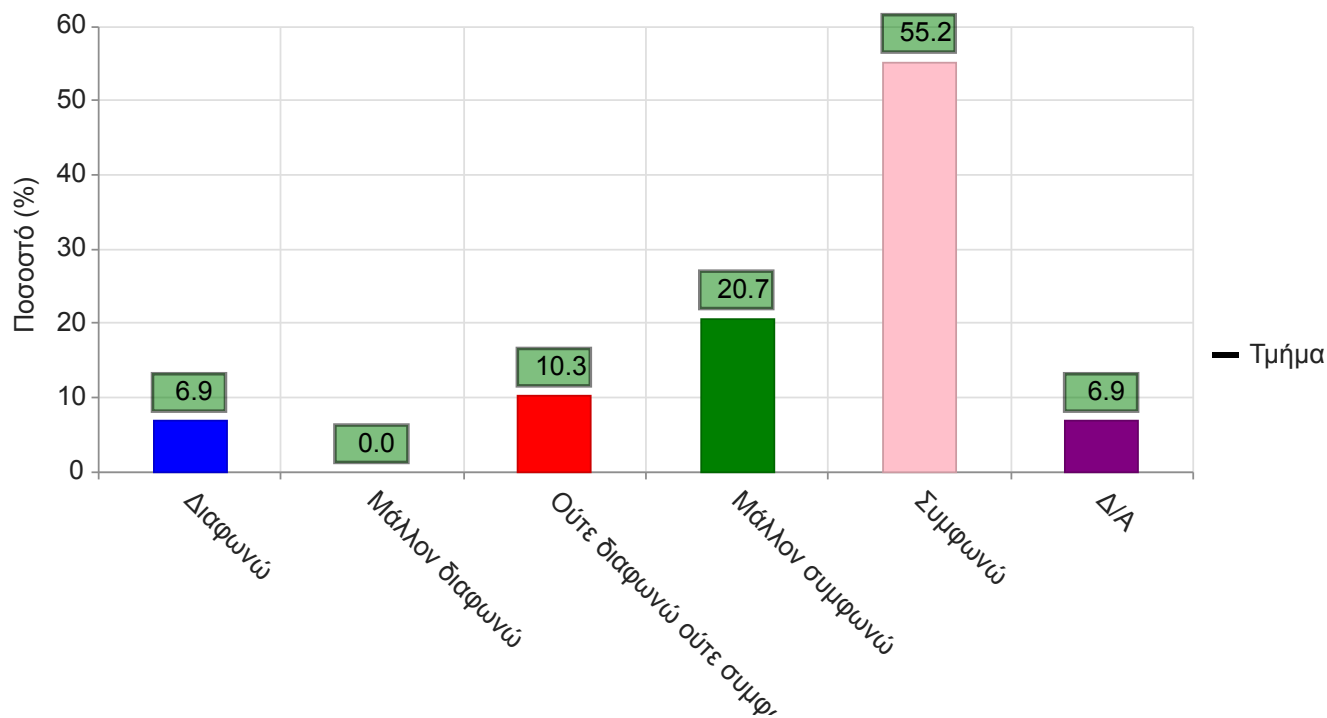
| | Απαντήσεις | Ποσοστό τμήματος(%) |
|---------------------------|------------|---------------------|
| Διαφωνώ | 0 | 0.0 |
| Μάλλον διαφωνώ | 2 | 6.9 |
| Ούτε διαφωνώ ούτε συμφωνώ | 3 | 10.3 |
| Μάλλον συμφωνώ | 5 | 17.2 |
| Συμφωνώ | 17 | 58.6 |
| Δ/Α | 2 | 6.9 |
| Σύνολο Απαντήσεων | 27 | 93.1 |
| Ολικό Σύνολο | 29 | 100 |



Μέσος όρος τμήματος : 4.4 (Μάλλον συμφωνώ)

18. Ο διδάσκων με βοήθησε να κατανοήσω τη μέθοδο/το σκεπτικό εξαγωγής συμπερασμάτων.

| | Απαντήσεις | Ποσοστό τμήματος(%) |
|---------------------------|------------|---------------------|
| Διαφωνώ | 2 | 6.9 |
| Μάλλον διαφωνώ | 0 | 0.0 |
| Ούτε διαφωνώ ούτε συμφωνώ | 3 | 10.3 |
| Μάλλον συμφωνώ | 6 | 20.7 |
| Συμφωνώ | 16 | 55.2 |
| Δ/Α | 2 | 6.9 |
| Σύνολο Απαντήσεων | 27 | 93.1 |
| Ολικό Σύνολο | 29 | 100 |

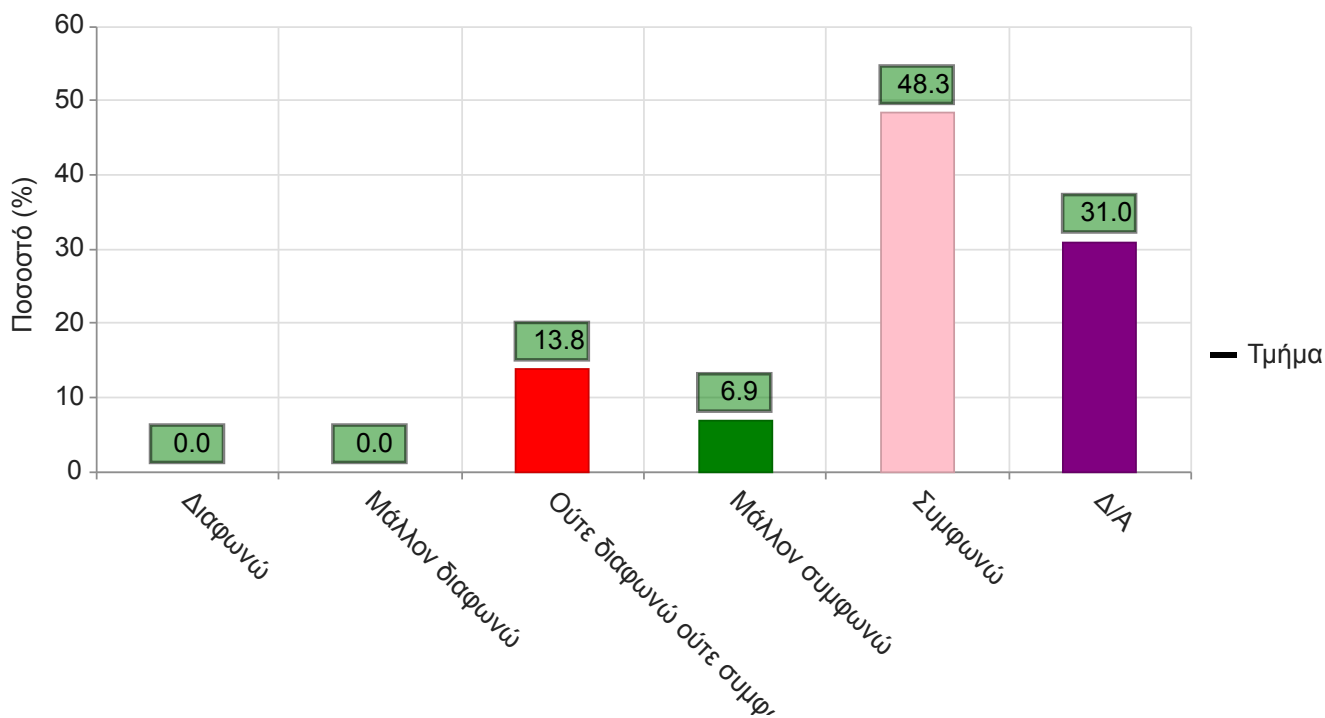


Μέσος όρος τμήματος : 4.3 (Μάλλον συμφωνώ)

Γ. Ανατιθέμενες εργασίες (εάν υπάρχουν)

19. Οι εργασίες που ανατέθηκαν συνέβαλαν στην επίτευξη των αναμενόμενων μαθησιακών αποτελεσμάτων.

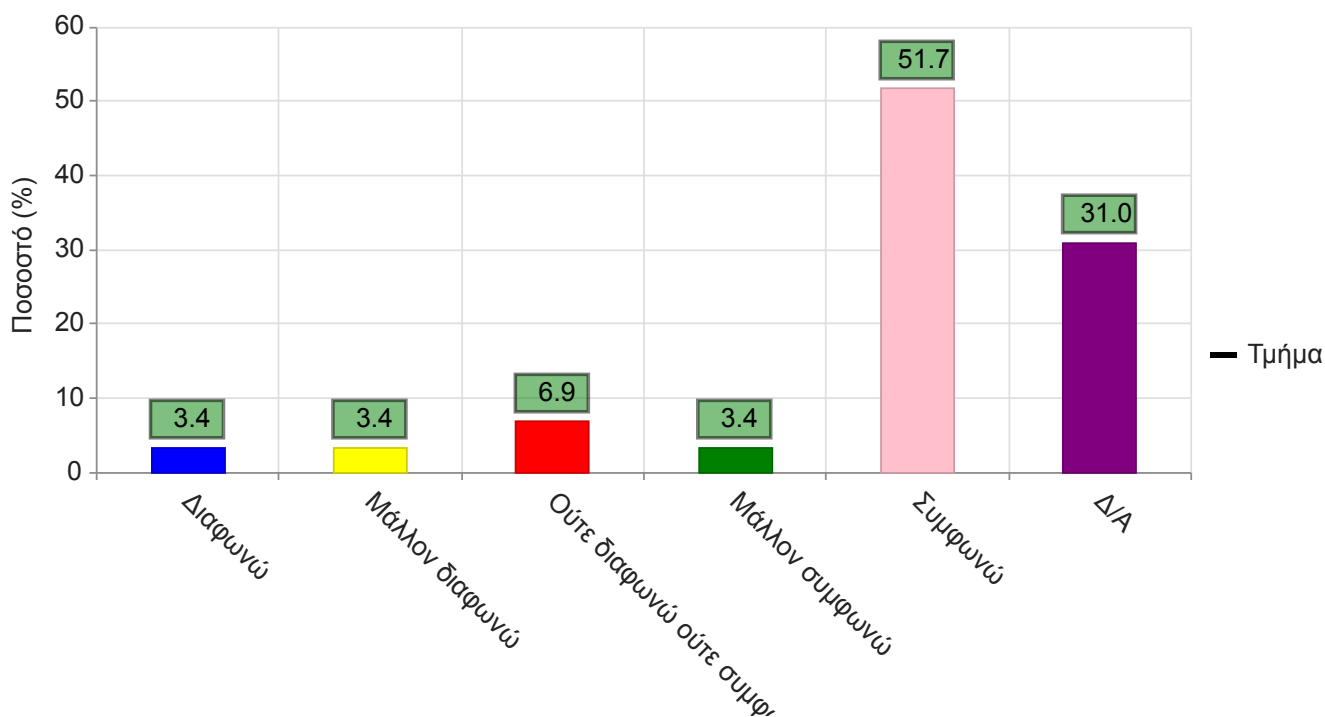
| | Απαντήσεις | Ποσοστό τμήματος(%) |
|---------------------------|------------|---------------------|
| Διαφωνώ | 0 | 0.0 |
| Μάλλον διαφωνώ | 0 | 0.0 |
| Ούτε διαφωνώ ούτε συμφωνώ | 4 | 13.8 |
| Μάλλον συμφωνώ | 2 | 6.9 |
| Συμφωνώ | 14 | 48.3 |
| Δ/Α | 9 | 31.0 |
| Σύνολο Απαντήσεων | 20 | 69.0 |
| Ολικό Σύνολο | 29 | 100 |



Μέσος όρος τμήματος : 4.5 (Συμφωνώ)

20. Στις εργασίες που προτάθηκαν, περιεγράφησαν με σαφήνεια από τον διδάσκοντα και καθορίστηκαν εκ των προτέρων τα κριτήρια αξιολόγησης και βαθμολόγησής τους.

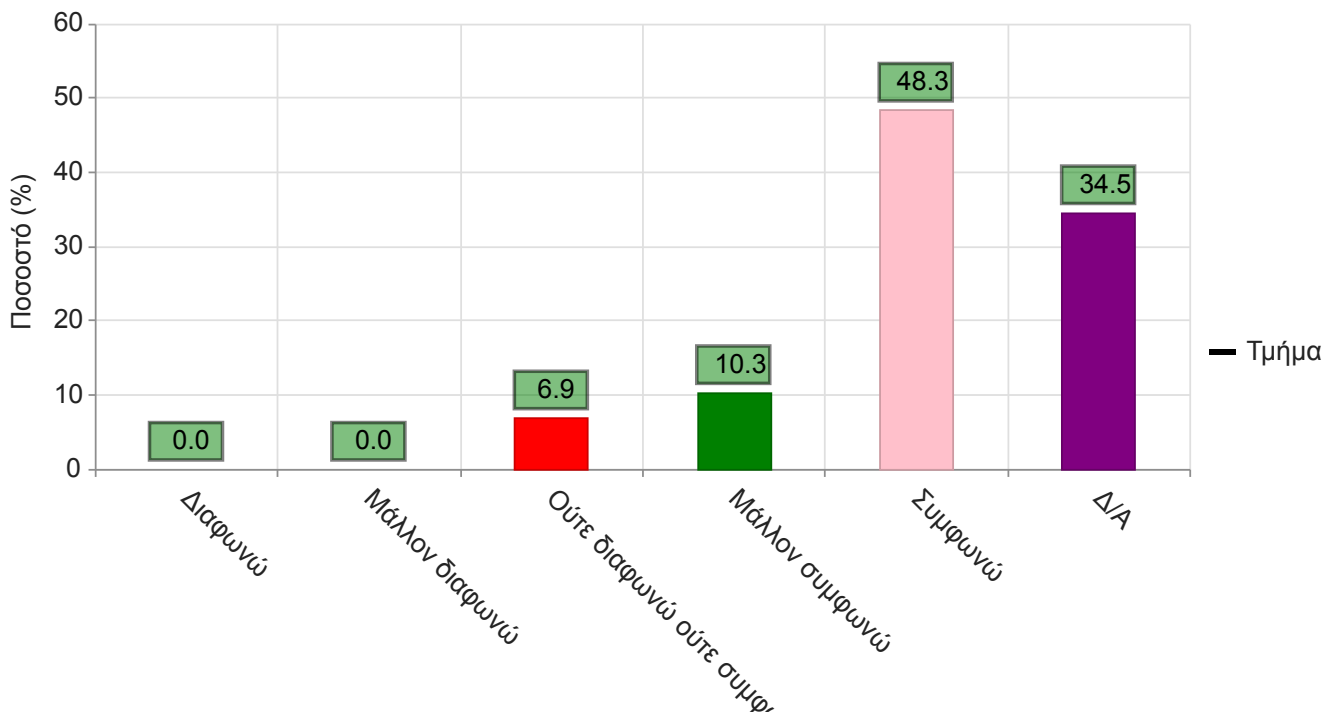
| Κατηγορία | Απαντήσεις | Ποσοστό τμήματος(%) |
|---------------------------|------------|---------------------|
| Διαφωνώ | 1 | 3.4 |
| Μάλλον διαφωνώ | 1 | 3.4 |
| Ούτε διαφωνώ ούτε συμφωνώ | 2 | 6.9 |
| Μάλλον συμφωνώ | 1 | 3.4 |
| Συμφωνώ | 15 | 51.7 |
| Δ/Α | 9 | 31.0 |
| Σύνολο Απαντήσεων | 20 | 69.0 |
| Ολικό Σύνολο | 29 | 100 |



Μέσος όρος τμήματος : 4.4 (Μάλλον συμφωνώ)

21. Ο διδάσκων παρέιχε την απαραίτητη υποστήριξη (βιβλιογραφία, πηγές, κ.λπ.) προκειμένου να ολοκληρώσω τις εργασίες.

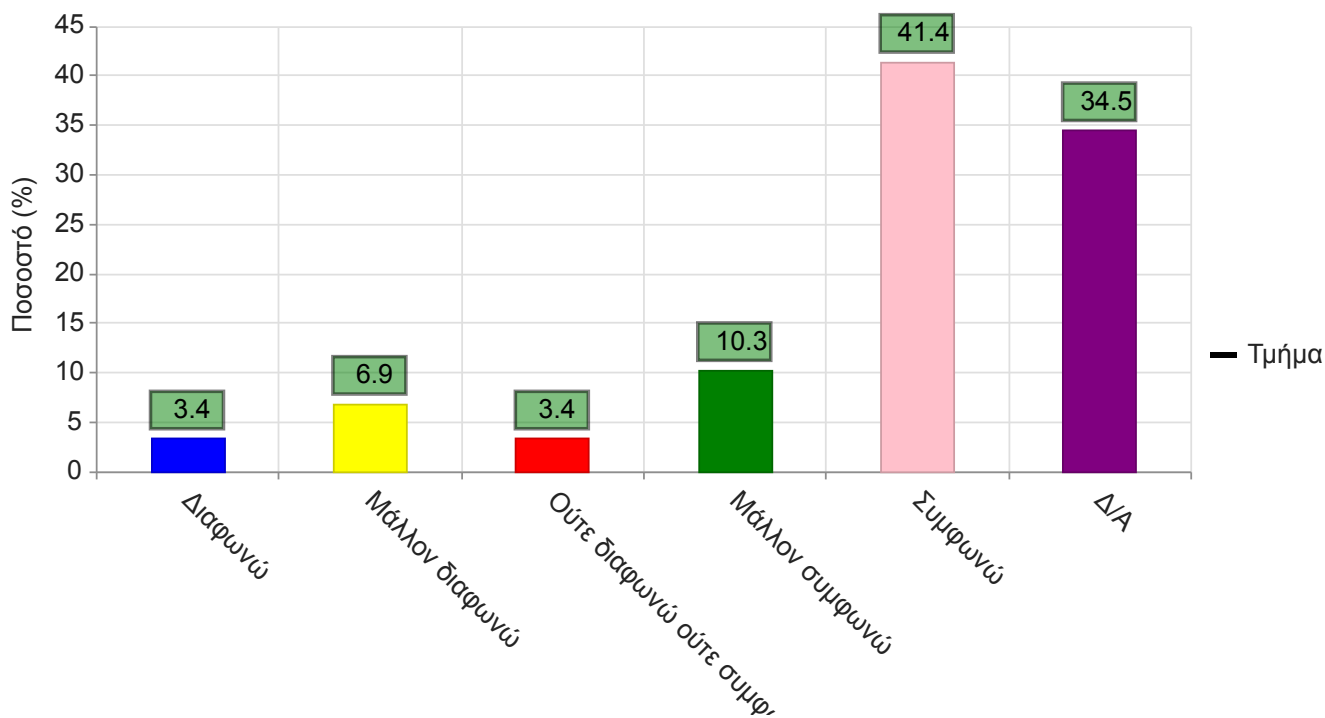
| | Απαντήσεις | Ποσοστό τμήματος(%) |
|---------------------------|------------|---------------------|
| Διαφωνώ | 0 | 0.0 |
| Μάλλον διαφωνώ | 0 | 0.0 |
| Ούτε διαφωνώ ούτε συμφωνώ | 2 | 6.9 |
| Μάλλον συμφωνώ | 3 | 10.3 |
| Συμφωνώ | 14 | 48.3 |
| Δ/Α | 10 | 34.5 |
| Σύνολο Απαντήσεων | 19 | 65.5 |
| Ολικό Σύνολο | 29 | 100 |



Μέσος όρος τμήματος : 4.6 (Συμφωνώ)

22. Η ανατροφοδότηση που δέχθηκα από το διδάσκοντα (παρατηρήσεις σχόλια, υποδείξεις κ.α.) για τις εργασίες με βοήθησαν να βελτιώσω τον τρόπο μάθησης και μελέτης.

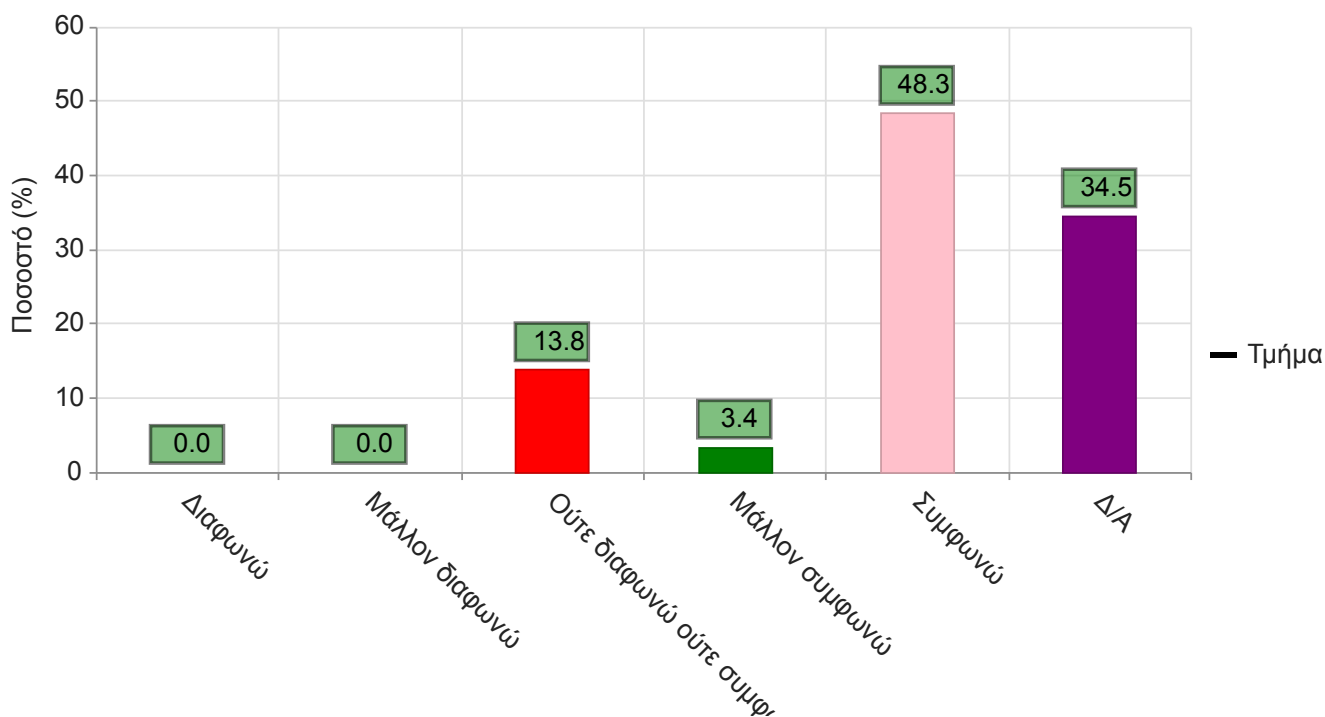
| | Απαντήσεις | Ποσοστό τμήματος(%) |
|---------------------------|------------|---------------------|
| Διαφωνώ | 1 | 3.4 |
| Μάλλον διαφωνώ | 2 | 6.9 |
| Ούτε διαφωνώ ούτε συμφωνώ | 1 | 3.4 |
| Μάλλον συμφωνώ | 3 | 10.3 |
| Συμφωνώ | 12 | 41.4 |
| Δ/Α | 10 | 34.5 |
| Σύνολο Απαντήσεων | 19 | 65.5 |
| Ολικό Σύνολο | 29 | 100 |



Μέσος όρος τμήματος : 4.2 (Μάλλον συμφωνώ)

23. Οι εργασίες με βοήθησαν στην πρακτική εφαρμογή των γνώσεων που αποκόμισα από την παρακολούθηση του μαθήματος.

| Απάντηση | Αριθμός | Ποσοστό τμήματος(%) |
|---------------------------|-----------|---------------------|
| Διαφωνώ | 0 | 0.0 |
| Μάλλον διαφωνώ | 0 | 0.0 |
| Ούτε διαφωνώ ούτε συμφωνώ | 4 | 13.8 |
| Μάλλον συμφωνώ | 1 | 3.4 |
| Συμφωνώ | 14 | 48.3 |
| Δ/Α | 10 | 34.5 |
| Σύνολο Απαντήσεων | 19 | 65.5 |
| Ολικό Σύνολο | 29 | 100 |

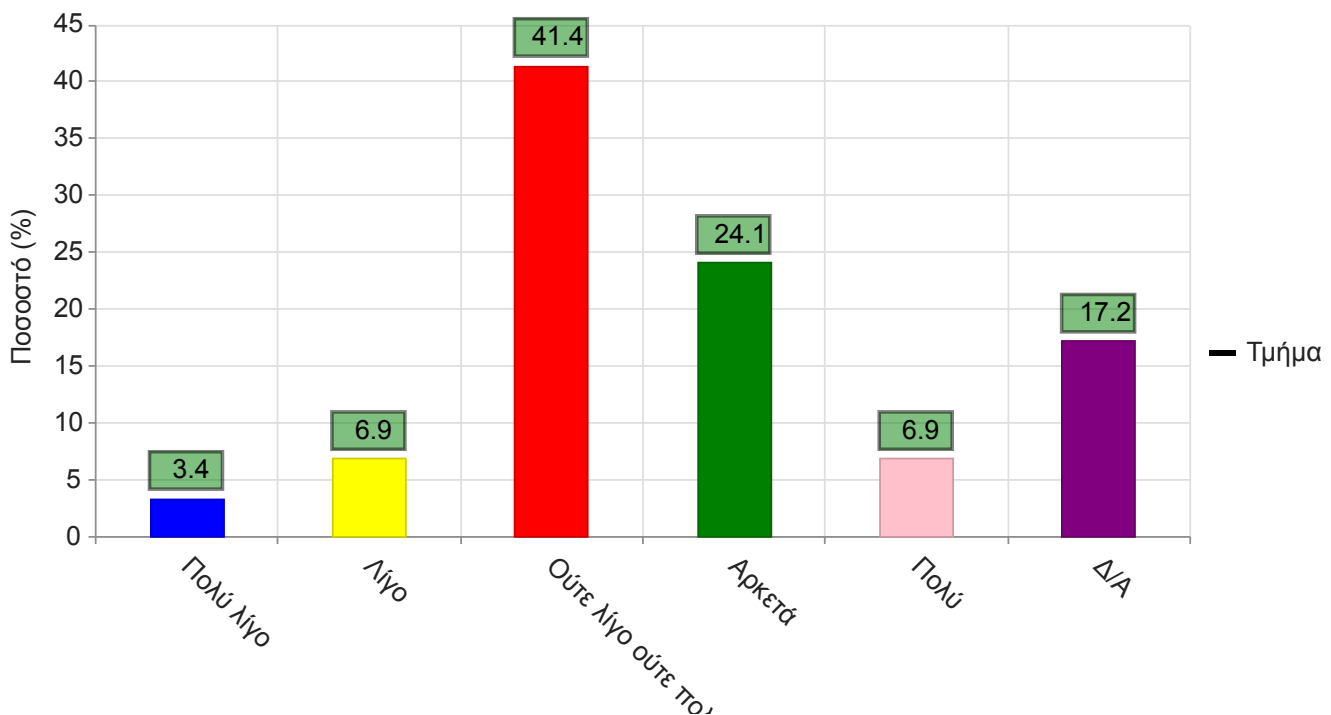


Μέσος όρος τμήματος : 4.5 (Συμφωνώ)

Δ. Ο βαθμός δυσκολίας του μαθήματος καθώς...

24. απαιτούνται γνώσεις από άλλα μαθήματα.

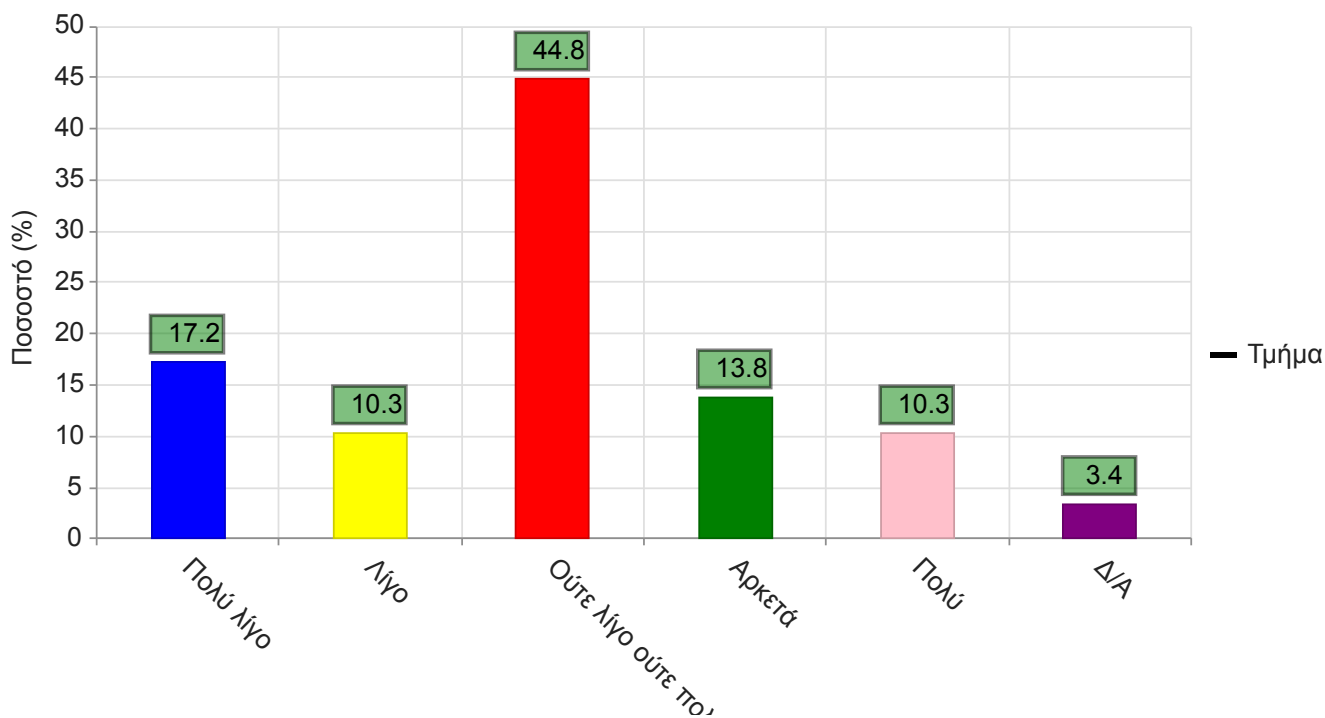
| | Απαντήσεις | Ποσοστό τμήματος (%) |
|--------------------------|------------|----------------------|
| Πολύ λίγο | 1 | 3.4 |
| Λίγο | 2 | 6.9 |
| Ούτε λίγο ούτε πολύ | 12 | 41.4 |
| Αρκετά | 7 | 24.1 |
| Πολύ | 2 | 6.9 |
| Δ/Α | 5 | 17.2 |
| Σύνολο Απαντήσεων | 24 | 82.8 |
| Ολικό Σύνολο | 29 | 100 |



Μέσος όρος τμήματος : 3.3 (Ούτε λίγο ούτε πολύ)

25. η νέα γνώση με την οποία ήρθα σε επαφή και καλούμαι να διαχειριστώ είναι μεγάλη σε ποσότητα ή δύσκολη στην κατανόησή της.

| | Απαντήσεις | Ποσοστό τμήματος (%) |
|--------------------------|------------|----------------------|
| Πολύ λίγο | 5 | 17.2 |
| Λίγο | 3 | 10.3 |
| Ούτε λίγο ούτε πολύ | 13 | 44.8 |
| Αρκετά | 4 | 13.8 |
| Πολύ | 3 | 10.3 |
| Δ/Α | 1 | 3.4 |
| Σύνολο Απαντήσεων | 28 | 96.6 |
| Ολικό Σύνολο | 29 | 100 |

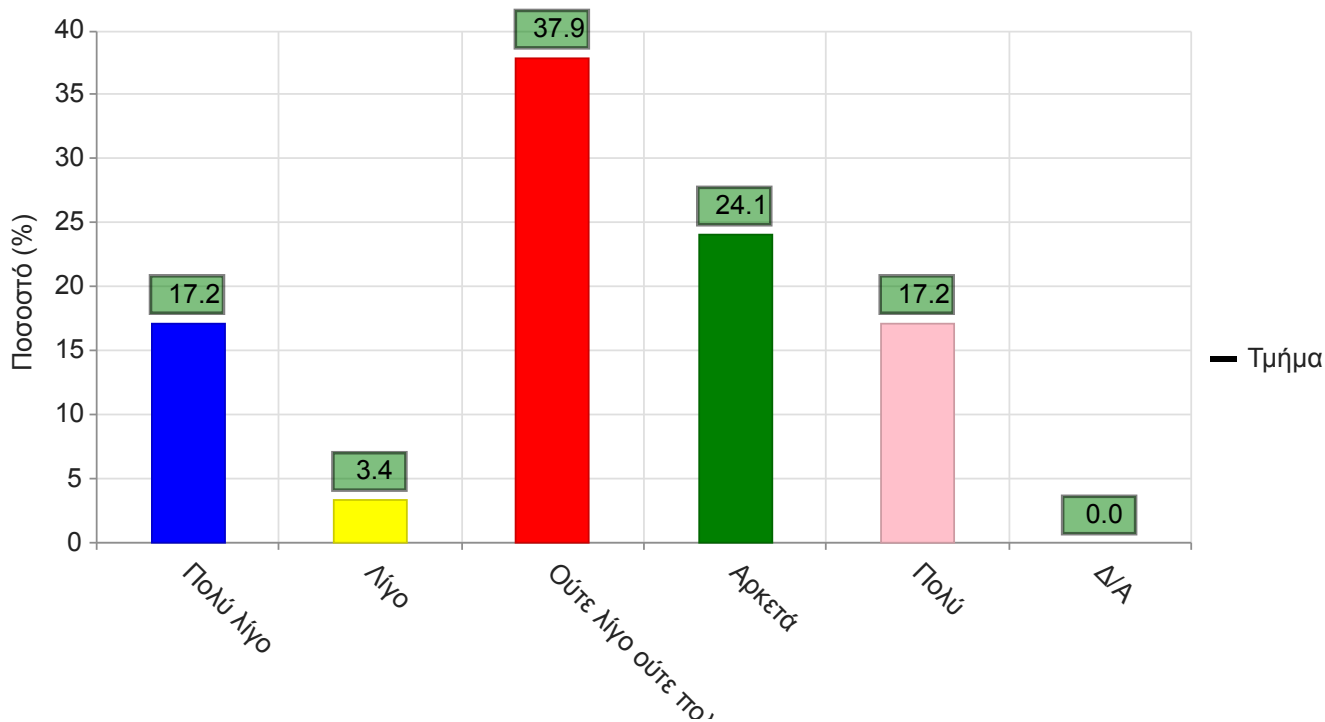


Μέσος όρος τμήματος : 2.9 (Ούτε λίγο ούτε πολύ)

26. ο συνολικός φόρτος εργασίας (προετοιμασίας για το μάθημα και για τις εξετάσεις) είναι μεγάλος.

Απαντήσεις Ποσοστό τμήματος (%)

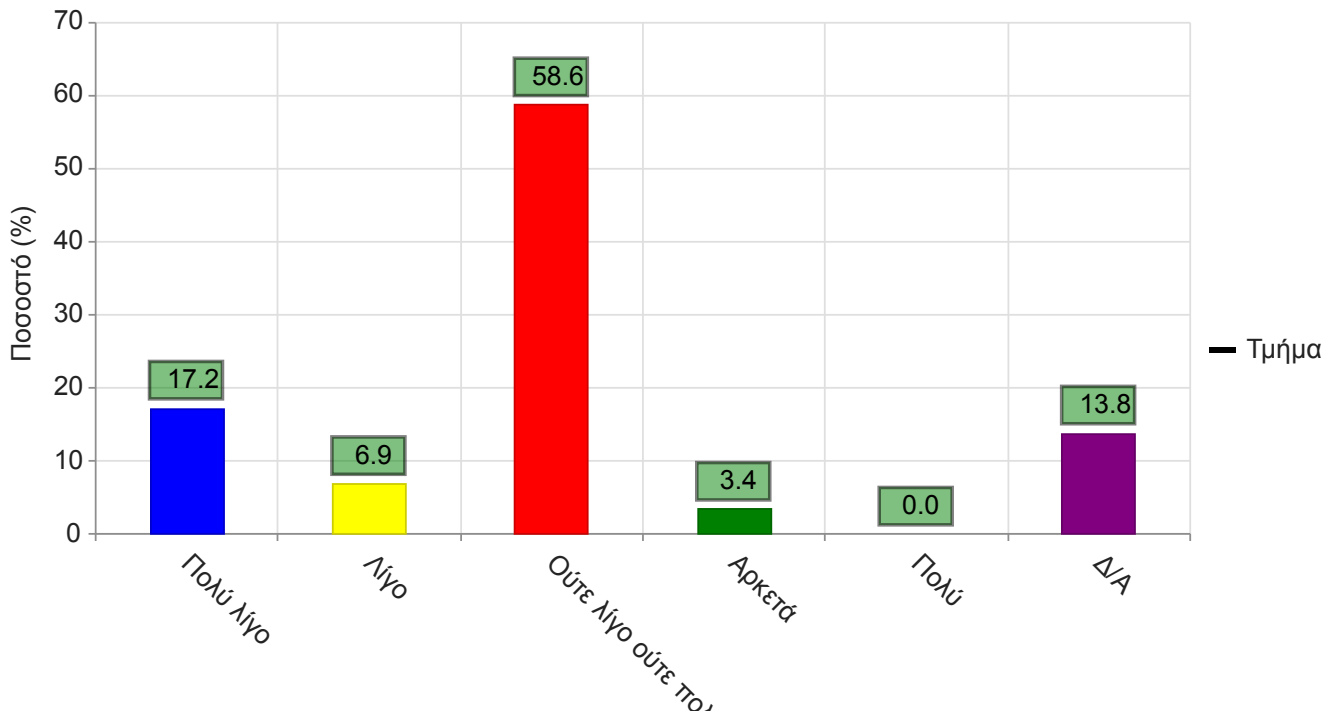
| | | |
|--------------------------|-----------|--------------|
| Πολύ λίγο | 5 | 17.2 |
| Λίγο | 1 | 3.4 |
| Ούτε λίγο ούτε πολύ | 11 | 37.9 |
| Αρκετά | 7 | 24.1 |
| Πολύ | 5 | 17.2 |
| Δ/Α | 0 | 0.0 |
| Σύνολο Απαντήσεων | 29 | 100.0 |
| Ολικό Σύνολο | 29 | 100 |



Μέσος όρος τμήματος : 3.2 (Ούτε λίγο ούτε πολύ)

27. απαιτούνται δεξιότητες που δεν έχω (όπως η ανάκτηση και αξιοποίηση πληροφοριών).

| | Απαντήσεις | Ποσοστό τμήματος (%) |
|--------------------------|------------|----------------------|
| Πολύ λίγο | 5 | 17.2 |
| Λίγο | 2 | 6.9 |
| Ούτε λίγο ούτε πολύ | 17 | 58.6 |
| Αρκετά | 1 | 3.4 |
| Πολύ | 0 | 0.0 |
| Δ/Α | 4 | 13.8 |
| Σύνολο Απαντήσεων | 25 | 86.2 |
| Ολικό Σύνολο | 29 | 100 |

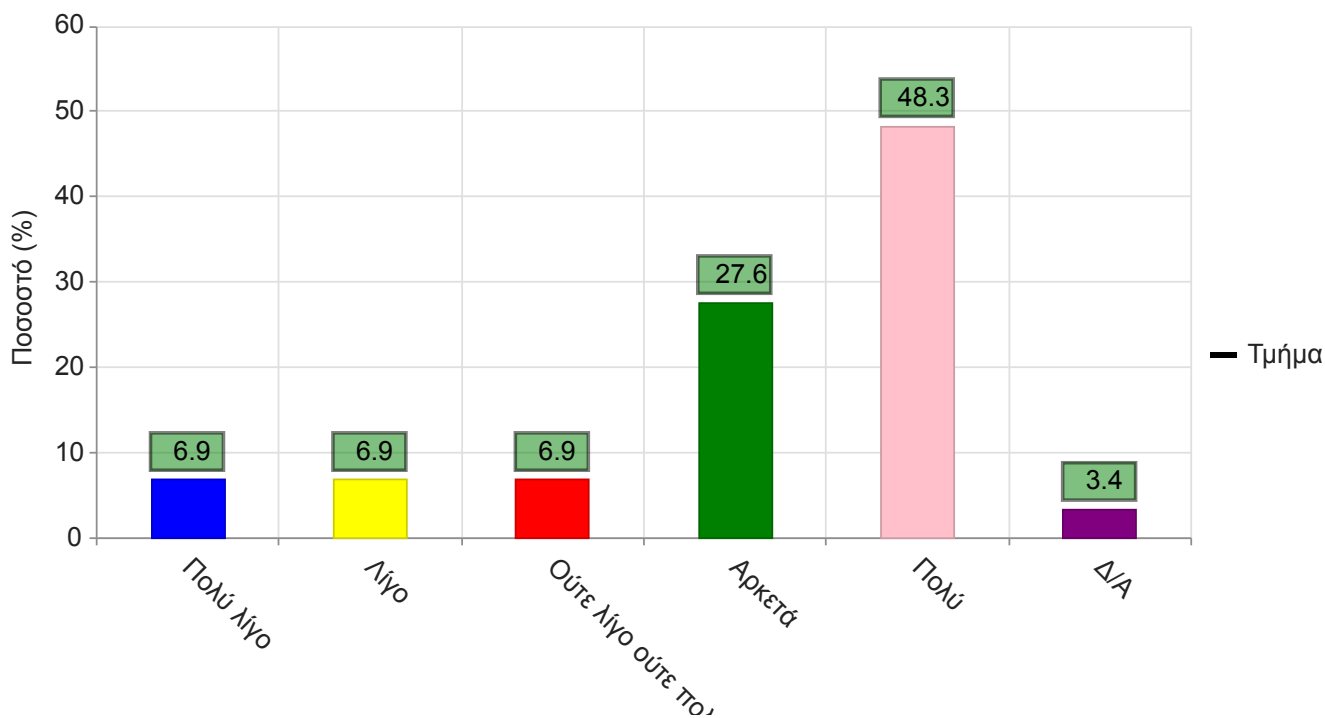


Μέσος όρος τμήματος : 2.6 (Ούτε λίγο ούτε πολύ)

Ε. Μαθησιακά αποτελέσματα (προσδιορίστε πόσο ωφεληθήκατε από το μάθημα αυτό):

28. Η κατανόηση του μαθήματος και η αποκτηθείσα γνώση (σύμφωνα με το περίγραμμα του μαθήματος) θεωρώ ότι με ωφέλησαν.

| | Απαντήσεις | Ποσοστό τμήματος (%) |
|--------------------------|------------|----------------------|
| Πολύ λίγο | 2 | 6.9 |
| Λίγο | 2 | 6.9 |
| Ούτε λίγο ούτε πολύ | 2 | 6.9 |
| Αρκετά | 8 | 27.6 |
| Πολύ | 14 | 48.3 |
| Δ/Α | 1 | 3.4 |
| Σύνολο Απαντήσεων | 28 | 96.6 |
| Ολικό Σύνολο | 29 | 100 |

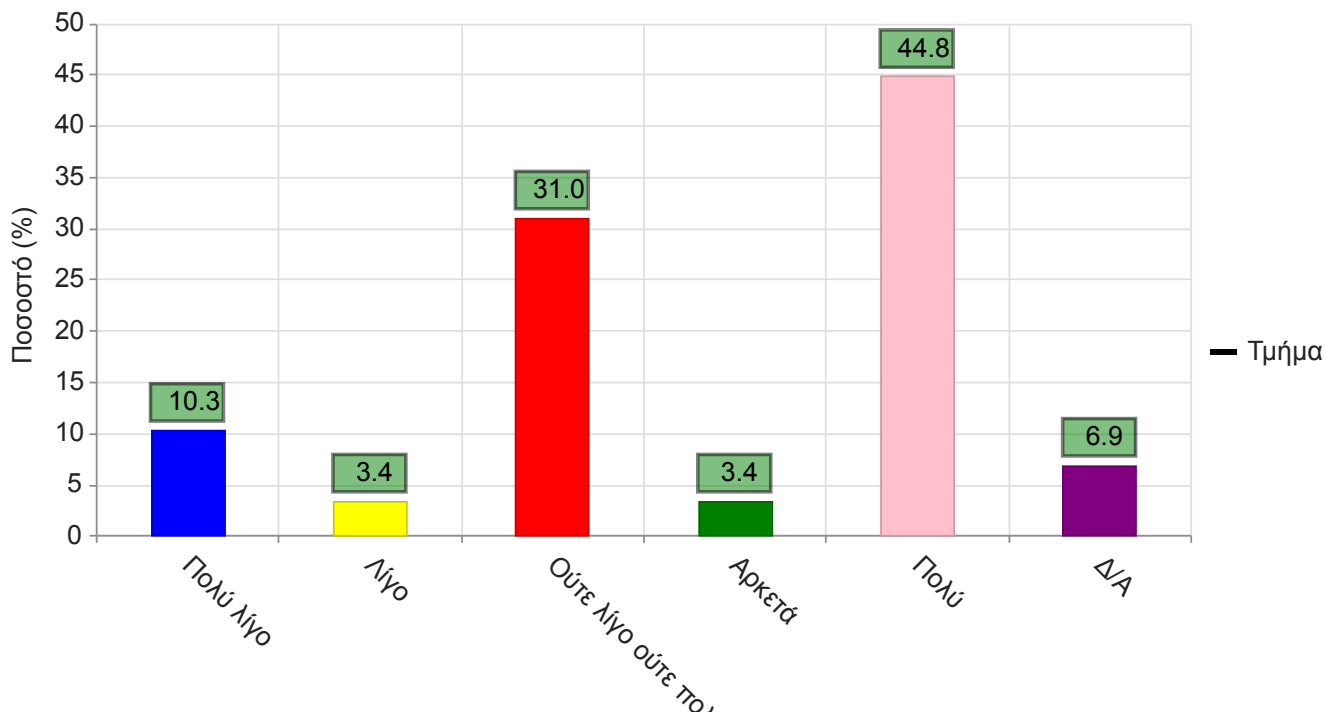


Μέσος όρος τμήματος : 4.1 (Αρκετά)

29. Το μάθημα με βοήθησε να βελτιώσω δεξιότητές μου στην επίλυση προβλημάτων.

Απαντήσεις Ποσοστό τμήματος (%)

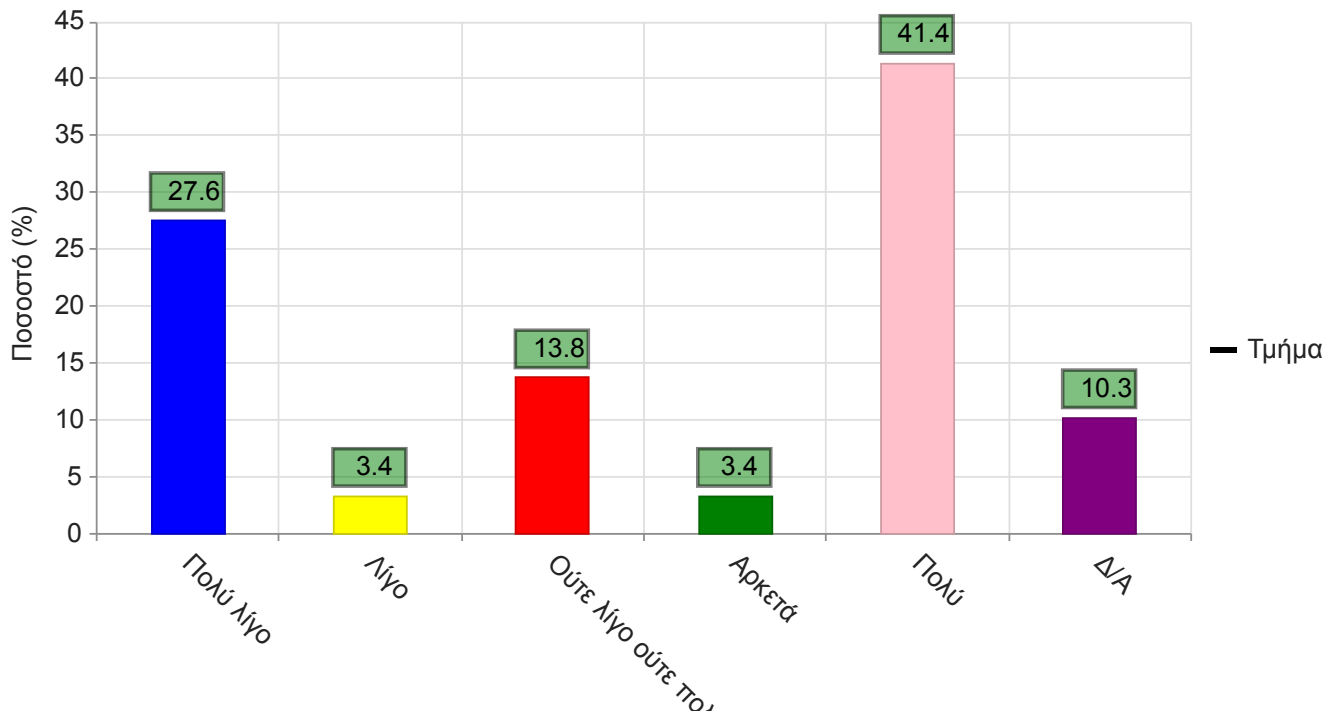
| | | |
|--------------------------|-----------|-------------|
| Πολύ λίγο | 3 | 10.3 |
| Λίγο | 1 | 3.4 |
| Ούτε λίγο ούτε πολύ | 9 | 31.0 |
| Αρκετά | 1 | 3.4 |
| Πολύ | 13 | 44.8 |
| Δ/Α | 2 | 6.9 |
| Σύνολο Απαντήσεων | 27 | 93.1 |
| Ολικό Σύνολο | 29 | 100 |



Μέσος όρος τμήματος : 3.7 (Αρκετά)

30. Το μάθημα μου προσέφερε δυνατότητες συνεργασίας με συναδέλφους μου.

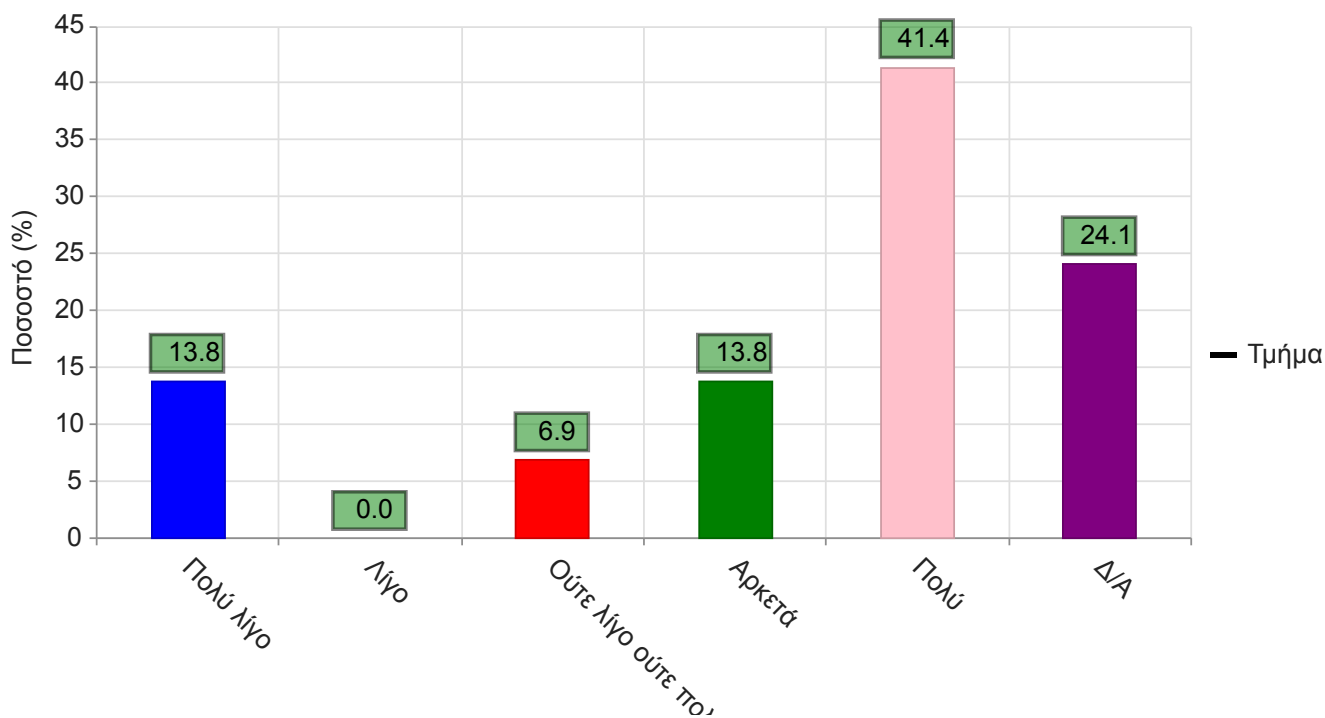
| Απαντήσεις Ποσοστό τμήματος (%) | | |
|---------------------------------|-----------|-------------|
| Πολύ λίγο | 8 | 27.6 |
| Λίγο | 1 | 3.4 |
| Ούτε λίγο ούτε πολύ | 4 | 13.8 |
| Αρκετά | 1 | 3.4 |
| Πολύ | 12 | 41.4 |
| Δ/Α | 3 | 10.3 |
| Σύνολο Απαντήσεων | 26 | 89.7 |
| Ολικό Σύνολο | 29 | 100 |



Μέσος όρος τμήματος : 3.3 (Ούτε λίγο ούτε πολύ)

31. Το μάθημα με βοήθησε να βελτιώσω τις οργανωτικές μου ικανότητες, καθώς και την ικανότητά μου να αναλαμβάνω το κόστος της προσωπικής μου ευθύνης.

| Απαντήσεις Ποσοστό τμήματος (%) | | |
|---------------------------------|-----------|-------------|
| Πολύ λίγο | 4 | 13.8 |
| Λίγο | 0 | 0.0 |
| Ούτε λίγο ούτε πολύ | 2 | 6.9 |
| Αρκετά | 4 | 13.8 |
| Πολύ | 12 | 41.4 |
| Δ/Α | 7 | 24.1 |
| Σύνολο Απαντήσεων | 22 | 75.9 |
| Ολικό Σύνολο | 29 | 100 |

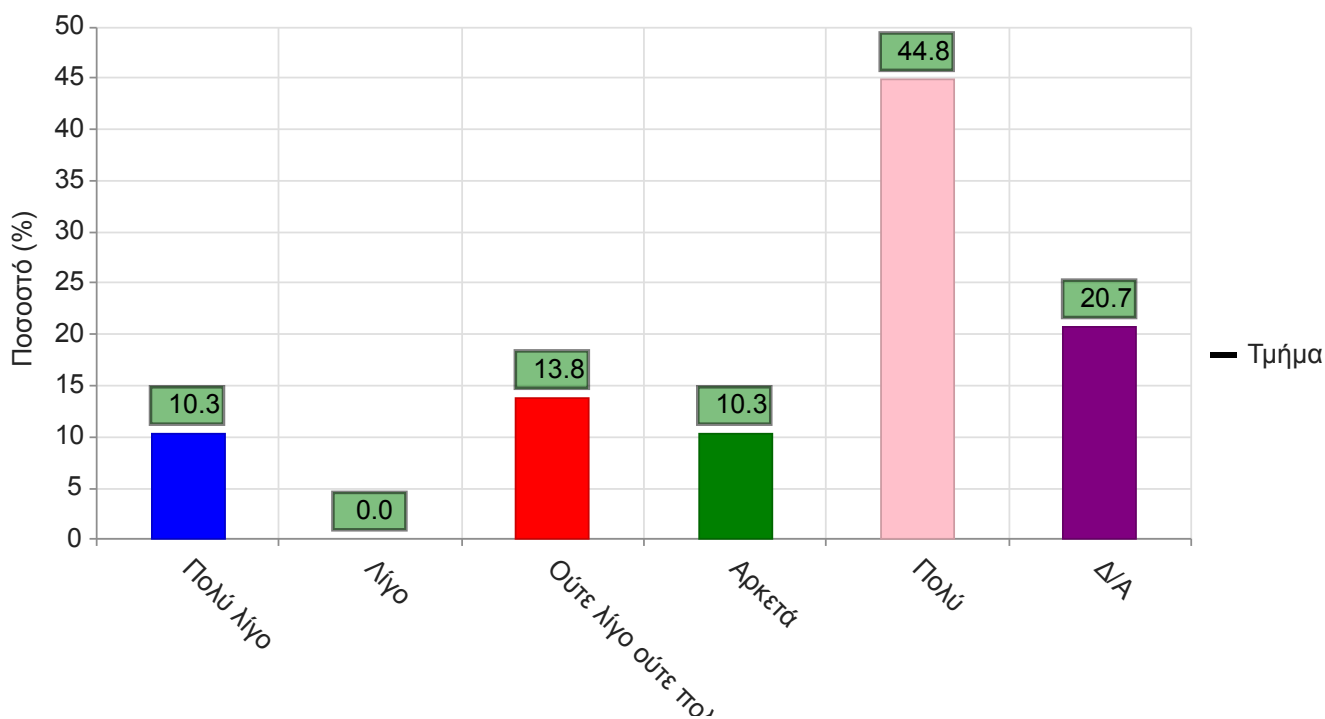


Μέσος όρος τμήματος : 3.9 (Αρκετά)

32. Το μάθημα με βοήθησε να αναπτύξω δεξιότητες εύρεσης πληροφοριών (σχετικών με το αντικείμενο του μαθήματος).

Απαντήσεις Ποσοστό τμήματος (%)

| | | |
|--------------------------|-----------|-------------|
| Πολύ λίγο | 3 | 10.3 |
| Λίγο | 0 | 0.0 |
| Ούτε λίγο ούτε πολύ | 4 | 13.8 |
| Αρκετά | 3 | 10.3 |
| Πολύ | 13 | 44.8 |
| Δ/Α | 6 | 20.7 |
| Σύνολο Απαντήσεων | 23 | 79.3 |
| Ολικό Σύνολο | 29 | 100 |



ΣΤ. Γράψτε εδώ τις παρατηρήσεις σας, αλλά και τις υποδείξεις σας για τη βελτίωση και την περαιτέρω ανάπτυξη του μαθήματος